

Planungskonferenz Verkehr|

Lkw-Führungsnetz

Planungen für den Radverkehr

Wesersprung Ost

Querung Hemelinger Heerstraße

Sonja Gerling

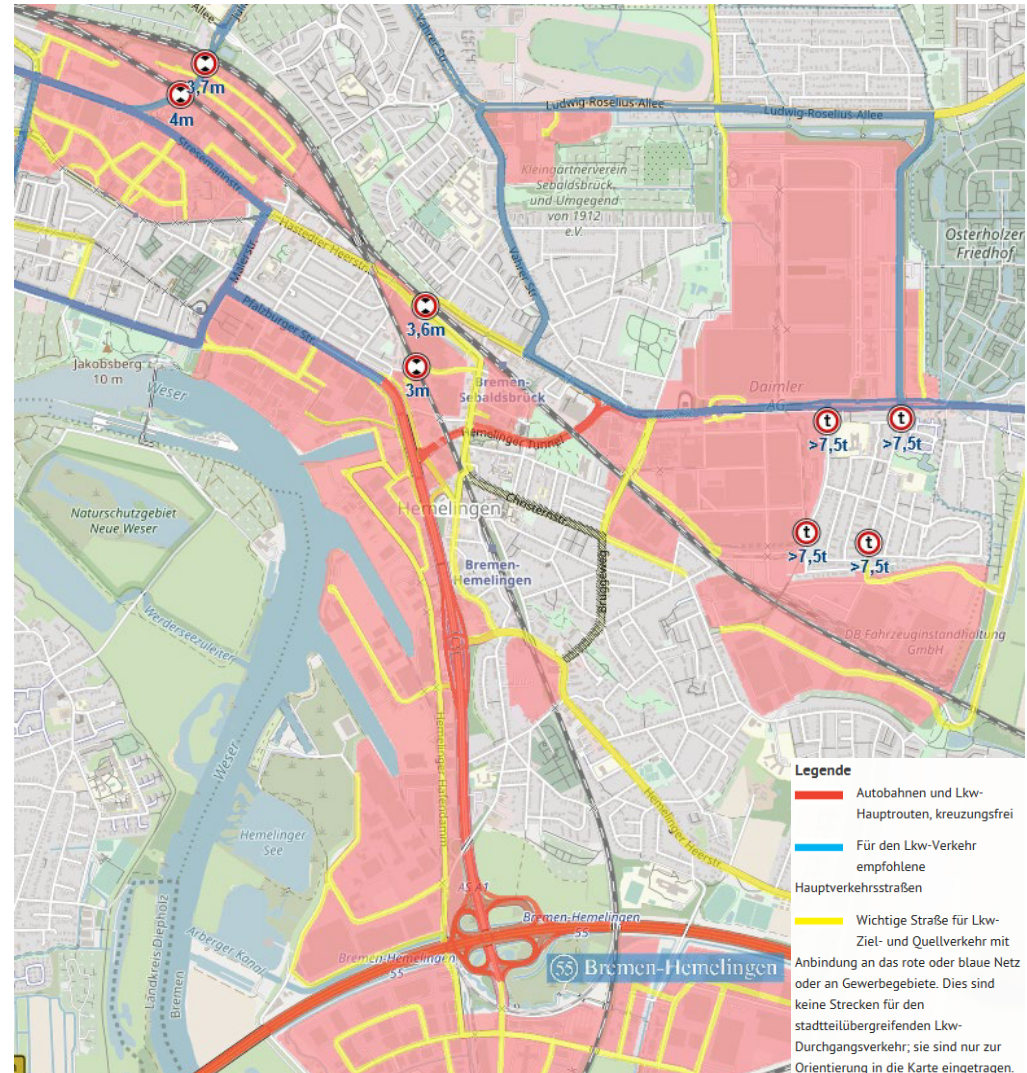
Referat Verkehrsprojekte (51)

Abschnitt Verkehrsprojekte und Nahmobilität

Lkw-Führungsnetz

Historie

- ❖ Erstmals 1995 erarbeitet und festgelegt
- ❖ Letzte Aktualisierung und Anpassungen im VEP 2025 im Jahr 2014
- ❖ Regelmäßige im Sinne von „turnusmäßige“ Aktualisierung nicht vorgesehen
- ❖ Netz ist durch den Senat beschlossen
- ❖ Änderungen / Anpassungen mit umfassender Beteiligung und entsprechender Beschlussfassung möglich

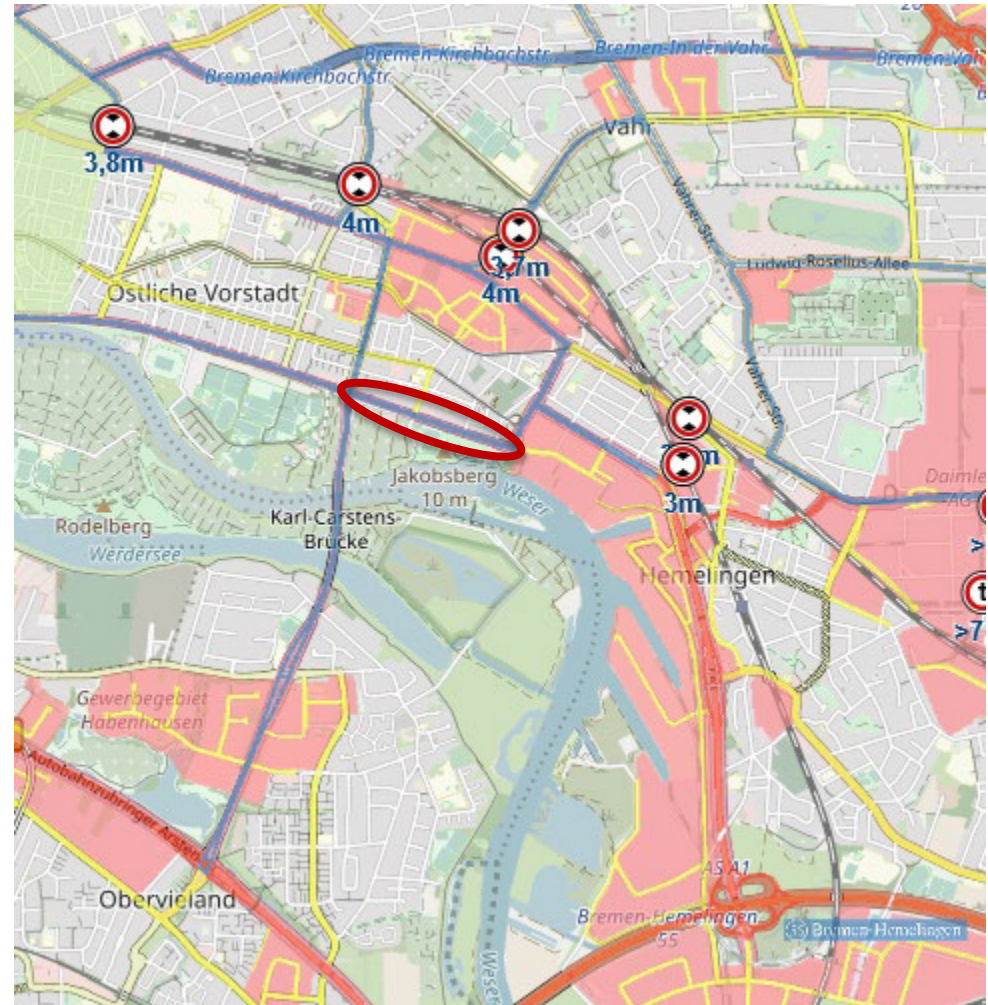


Lkw-Führungsnetz

Hastedter Osterdeich

Ist eine Herausnahme des Hastedter Osterdeichs aus dem Lkw-Führungsnetz möglich?

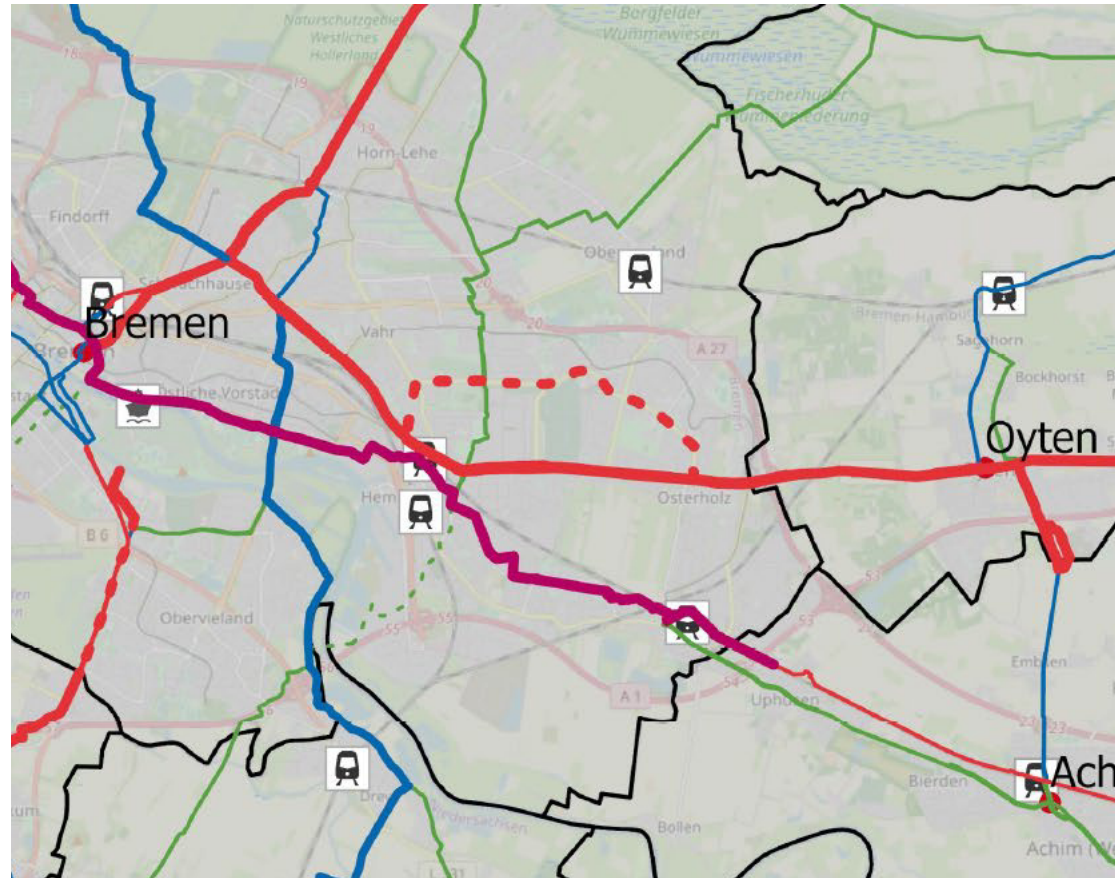
- ❖ Strategisches Netz zur Bündelung von Lkw-Verkehren
- ❖ Herausnahme daher nicht möglich
- ❖ Keine Fahrverbote, Tonnagebeschränkungen etc. möglich
- ❖ Im Einzelfall und bei nachweislich überschrittenen Grenzwerten (Lärm) sind Einzelfallentscheidungen möglich
- ❖ Lkw-Netz stellt kein Ausschlusskriterium für die Einrichtung von Tempo 30 vor z.B. Schulen dar



Planungen für den Radverkehr

Regionale Machbarkeitsstudie RMS21

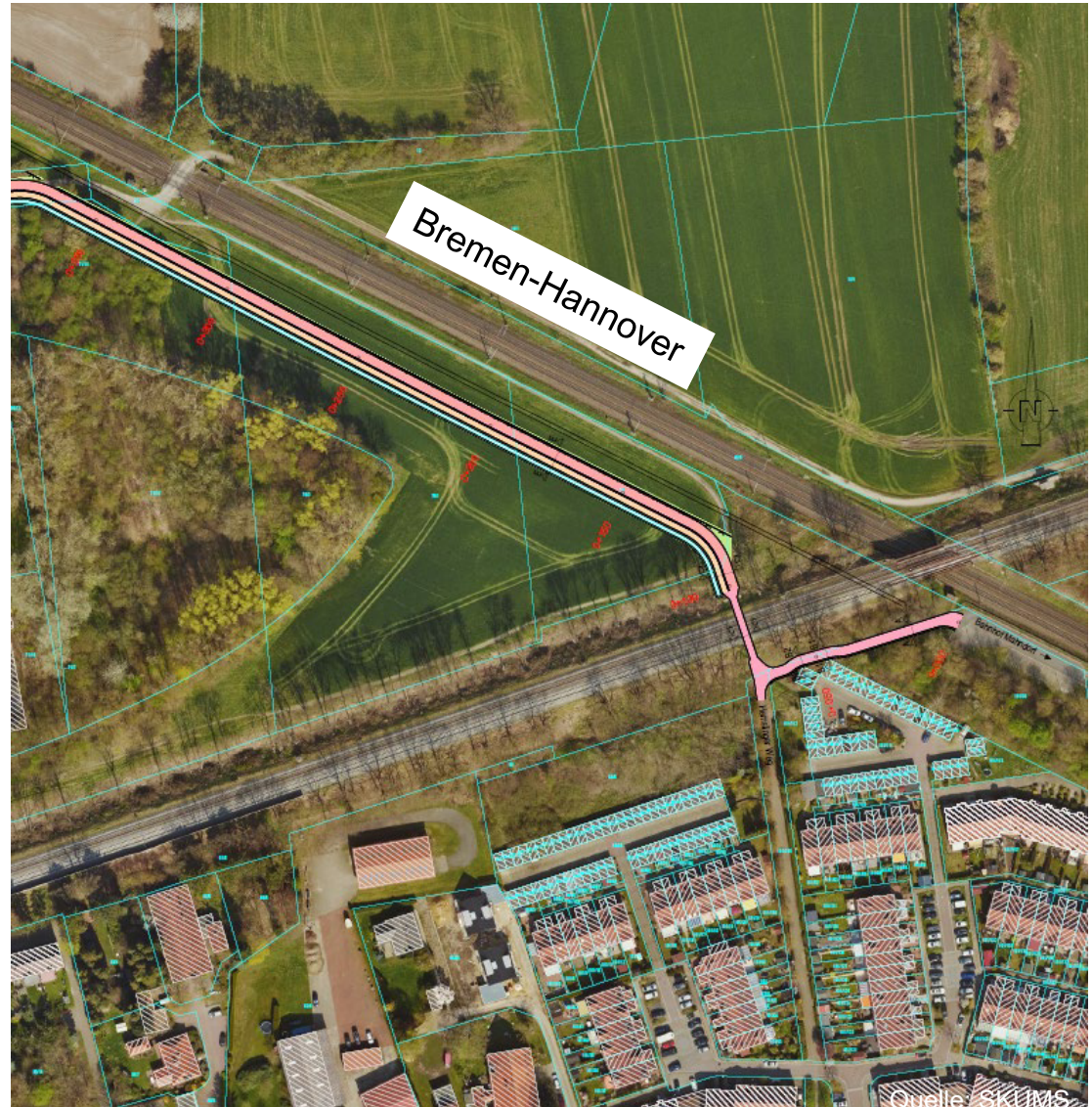
- ❖ Projekt des Kommunalverbund
Niedersachsen-Bremen
- ❖ Prüfung der Machbarkeit von
Radschnellverbindungen und
Vorrangrouten aus dem
Regionalen Mobilitätskonzept:
Radverkehr (RMK:R)
- ❖ u.a. Bremen – Oyten
- ❖ Förderung durch BMVI
(Innovative Modellprojekte) und
Metropolregion Nordwest
- ❖ Zeitschiene: bis Mitte 2023



Planungen für den Radverkehr

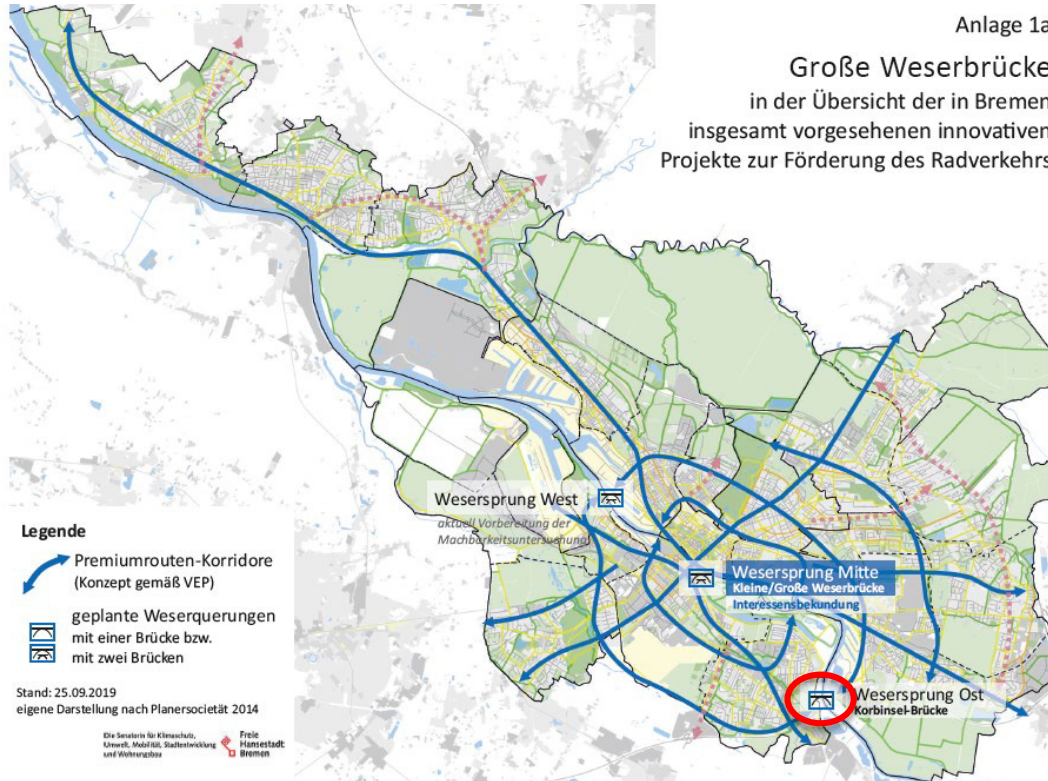
Anbindung Arbergen – Bhf Mahndorf

- ❖ im Zuge Premiumroute D.15
- ❖ 3,5m Radweg plus 2,5m Gehweg
- ❖ Planung durch WFB
- ❖ Klärung der Linienführung, Abstand zur Bahntrasse wg Gleisusbau, Abstimmung mit geplanter Wald-Kompensationsfläche
- ❖ aktuell Klärung der Anbindung an die Eppenhainer Straße



Wesersprung Ost - Korbinselbrücke

Wesersprünge im Premiumroutennetz



- ❖ Premiumrouten im Verkehrsentwicklungsplan Bremen 2025
- ❖ neuer Qualitätsstandard im Radverkehrsnetz
- ❖ drei neue Weserquerungen geplant

Wesersprung Ost - Korbinselbrücke



Wesersprung Ost - Korbinselbrücke

strategische Radverkehrsplanung

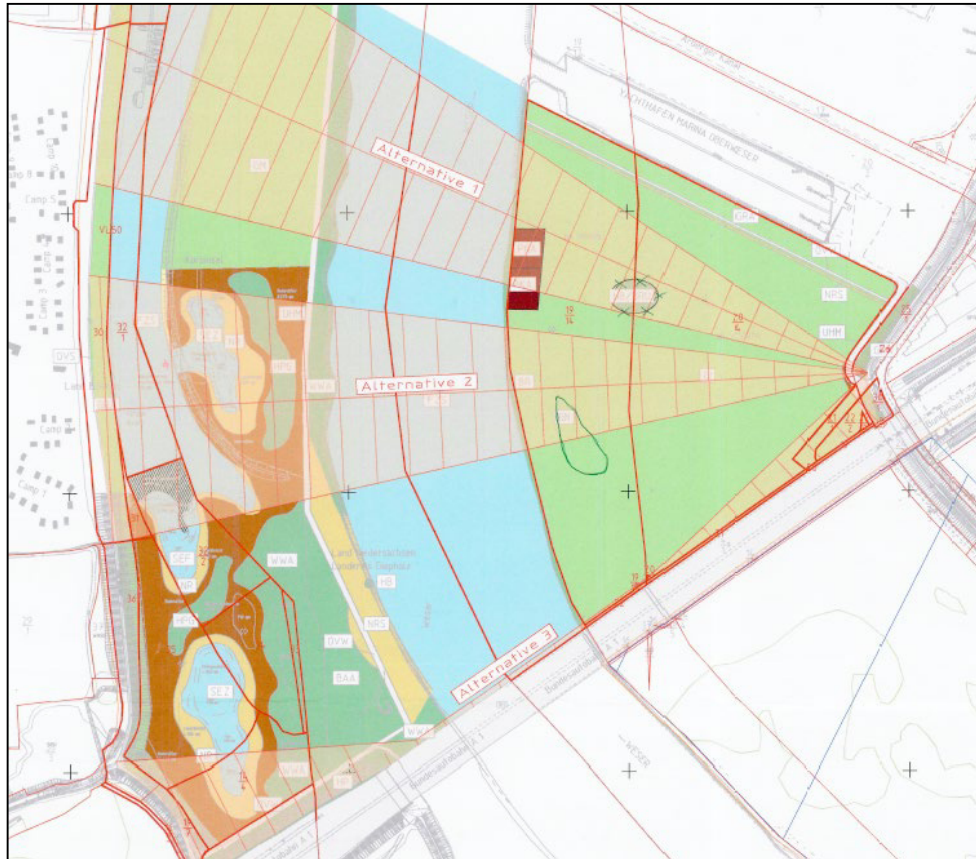


Darstellung Brücke Beispielhaft

Projektziele

- ❖ Potenziale zur Nutzung des Fahrrads im südlichen Stadtgebiet
- ❖ Ergänzung im Radverkehrsnetz für den Alltags- aber auch den Freizeitradverkehr
- ❖ Verlagerung von Arbeitswegen vom Pkw auf das Fahrrad

Wesersprung Ost – Korbininsel-Brücke Projekt



- ❖ Machbarkeitsstudie zur Korridorbetrachtung unter Beachtung grundsätzlicher Rahmenbedingungen liegt vor
 - ❖ Aktualisierung der Stellungnahmen zur Vorbereitung des Genehmigungsverfahrens
 - ❖ BMVI-Fördermittel für die Planung beantragt
- Nächste Schritte:**
- ❖ Vorbereitung Vergabe Vergabemanagement
 - ❖ Anschließend EU-Vergabeverfahren für Planungsleistungen

Querung Hemelinger Heerstraße

Luftbild



Querung Hemelinger Heerstraße

Querung auf Höhe des Hauses Nr. 16-20



Querung Hemelinger Heerstraße

Ergebnisse der Zählung aus dem Jahr 2018

- ❖ Querende Fußgänger:innen Höhe Nahversorger in der Spitzenstunde (17.00-18.00 Uhr): 24 Fg/h
- ❖ Querende Radfahrer:innen Höhe Nahversorger in der Spitzenstunde (17.00-18.00 Uhr): 2 Rad/h
- ❖ Kfz-Stärke in Spitzenstunde im Querschnitt: 1.219 Kfz/h

Rechtliche Voraussetzungen Fußgängerüberwege (Zebrastreifen)

Fg/h	Kfz/h	0-200	200-300	300-450	450-600	600-750	über 750
0-50							
50-100			FGÜ möglich	FGÜ möglich	FGÜ empfohlen	FGÜ möglich	
100-150			FGÜ möglich	FGÜ empfohlen	FGÜ empfohlen		
über 150			FGÜ möglich				

Quelle: R-FGÜ Tabelle 2: Einsatzbereiche für FGÜ