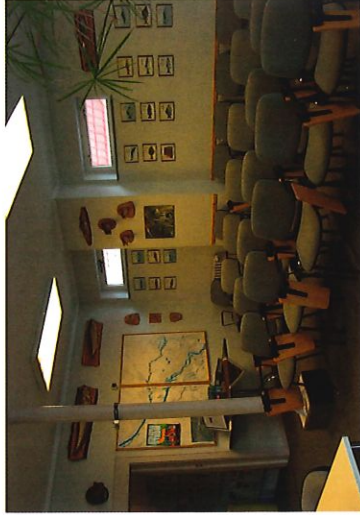


Eine Ausbildung beim Landesfischereiverband Bremen bietet Ihnen alles was Sie brauchen!

Eine qualifizierte Ausbildung für die Fischereiprüfung beinhaltet:

- Pflege der Fischgewässer
- Tier-, Natur- und Umweltschutz
- Allgemeine Fischkunde und Fischhege
- Fanggeräte und deren sachgemäßer Gebrauch
- Gewässerkunde und Gewässerökologie
- Spezielle Fischkunde
- Umgang mit den gefangenen Fischen
- Allgemeine Gesetze, für die Fischerei



Ausbildungszentrum in Grambke

Eine ordnungsgemäße Angelfischerei stellt eine sinnvolle soziale und in die Natur eingebundene Betätigung dar. Sie weckt und fördert das Verständnis für die Zusammenhänge in der Natur und trägt dazu bei, einen gesunden Lebensraum für die Fische und Pflanzen zu sichern.

Werden Sie Mitglied in einer starken Gemeinschaft,

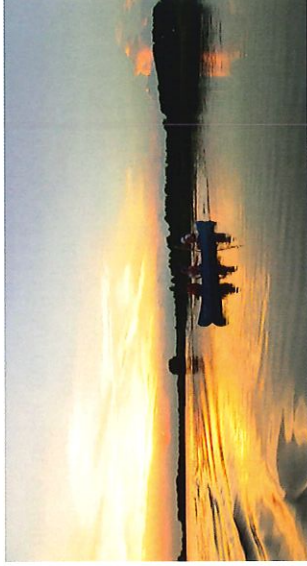
die nicht nur dem Hobby nachgeht, sondern aktiven Fisch-, Gewässer-, Natur- und Umweltschutz betreibt.

Sie wollten doch schon immer etwas Gutes tun und sich dabei in der Natur erholen.

Kommen Sie zu einem unserer Fischereivereine!

Werden Sie aktiv in unseren Vereinen, durch Ihre Mitgliedschaft und Hilfsbereitschaft unterstützen Sie die Natur, Umwelt und Gewässer.

z.B. Ferienaktion des Fischereivereins, Gemeinschaftsfischen mit Freunden, Gewässeruntersuchungen usw.



Jugend-Ferien-Angeln 2013 am Grambker Sportparksee

Rufen Sie an oder kommen Sie vorbei

Wir informieren Sie gerne persönlich über unsere Fischereivereine oder besuchen Sie uns im Internet.

www.lfvbremen.de

Stand 2013 © LFV Bremen e.V.

Die

Fischereiprüfung



Landesfischereiverband Bremen e.V.

Grambker Heerstr. 141
28719 Bremen

Telefon: +49 (0) 421 – 644 999 4
Telefax: +49 (0) 421 – 694 022 4

LFVBremen@t-online.de
www.lfvbremen.de

Geschäftszeiten Donnerstag
von 15:00 - 19:00 Uhr

Landesfischereiverband Bremen e.V. von 1958

Seit 1964 werden Fischereiprüfungen in Bremen und umzu abgehalten und beim Verband archiviert. Es sind ca. 23.000 Datensätze vorhanden. 1991 wurde die Ausbildung für die Fischereiprüfung im Land Bremen neu organisiert und der Verband wurde vom Bremer Senat mit der Durchführung beauftragt. 1994 wurde in Bremen-Grabke eine Geschäftsstelle eröffnet.

Das Ausbildungszentrum verfügt heute über eine Geschäftsstelle, Schulungs-, und Konferenzraum sowie ein Wasserlabor. Der Verband führt Vorbereitungskurse (30) Stunden für die Fischereiprüfung in vielen Stadtteilen und Orten im Umland durch. In der Stadt Bremen, Ritterhude, Hagen, Loxstedt und Bremerhaven. In der Regel im Frühjahr und Herbst. Seit 2008 werden im Ausbildungszentrum in Grabke Kompaktlehrgänge an zwei Wochenenden mit großem Erfolg angeboten. Pro Jahr werden ca. 350 bis 400 Lehrgangspätze im Verbandsbereich belegt.

Wer in Bremen die Fischereiprüfung bestanden hat, behält diese auf **Lebenszeit**.

Sie gilt auch in allen anderen Bundesländern, nur in Verbindung mit dem Fischereischein.

Wer kann denn die Fischereiprüfung überhaupt machen?

Noch hat der Gesetzgeber das vollendete 14. Lebensjahr vorgeschrieben.

Und die „Kleinen“ unter 14 Jahren?

Ja, da gibt es eine Lösung. Sie dürfen mit einem Fischereiberechtigten, also mit dem, der die Fischereiprüfung und die Fischereierlaubnis für das zu befishende Vereinsgewässer hat, fischen und auch die Angel halten. Oder sie werden Mitglied in einer der Jugendgruppen. Jugendliche können meist ab dem 10. Lebensjahr in die Fischereivereine eintreten und mit dem 14. Lebensjahr ihre Fischereiprüfung ablegen. Die Zeit bis zur Fischereiprüfung gilt als vorbereitende Ausbildung für die Prüfung

Die Jugendgruppen sorgen mit ihren vielen internen und vereinsübergreifenden Angeln für eine sinnvolle Freizeitbeschäftigung. Hier wird vor allem der richtige Umgang mit den Fischen, und ihrem Lebensraum und der Natur vermittelt.

Weiterhin sollen die „Kleinen“ erlernen:

- Erstellen der Montage für die Angel
- Auswerfen der Angel
- Angelrute halten
- Anhieb und Drill
- Keschern und Abködern

Das Betäuben und Töten der Fische darf den unter 14jährigen nicht überlassen werden.

Deshalb dürfen die „Kleinen“ nie alleine angeln gehen.

Vielleicht sind Mama, Papa, Oma oder Opa interessiert, die Fischereiprüfung zu machen?

Wo melde ich mich zur Fischereiprüfung an?

Sie können sich direkt bei uns anmelden. Weiter können Sie bei jedem unserer Fischereivereine das Anmeldeformular beziehen, oder Sie schauen auf unsere Internetseite, dort finden Sie im Downloadbereich ebenfalls das Anmeldeformular.

Im Anschluss an den Vorbereitungskurs wird dann die Fischereiprüfung abgelegt.

Lehrmaterial

Arbeitsunterlagen:

- Allgemeine Fischkunde
- Spezielle Fischkunde
- Gewässerkunde
- Gerätekunde
- Natur- und Umweltschutz
- Gesetzeskunde

Die Fischereiprüfung

Die Fischereiprüfung beinhaltet einen theoretischen Teil. In der **theoretischen Prüfung** werden 60 Fragen aus den 6 Sachgebieten gestellt, wovon der Prüfling mindestens 45 Fragen und aus jedem Sachgebiet mindestens 6 Fragen richtig beantworten muss.

„Lernen müssen Sie aber selber“

Doch es lohnt sich für
Jung und Alt,
für Frau und Mann



Ausbildungszentrum LFV Bremen e.V.