

Lehrerzimmer



Nottreppe zum Musikraum



Neubau am Ende seiner Nutzungszeit



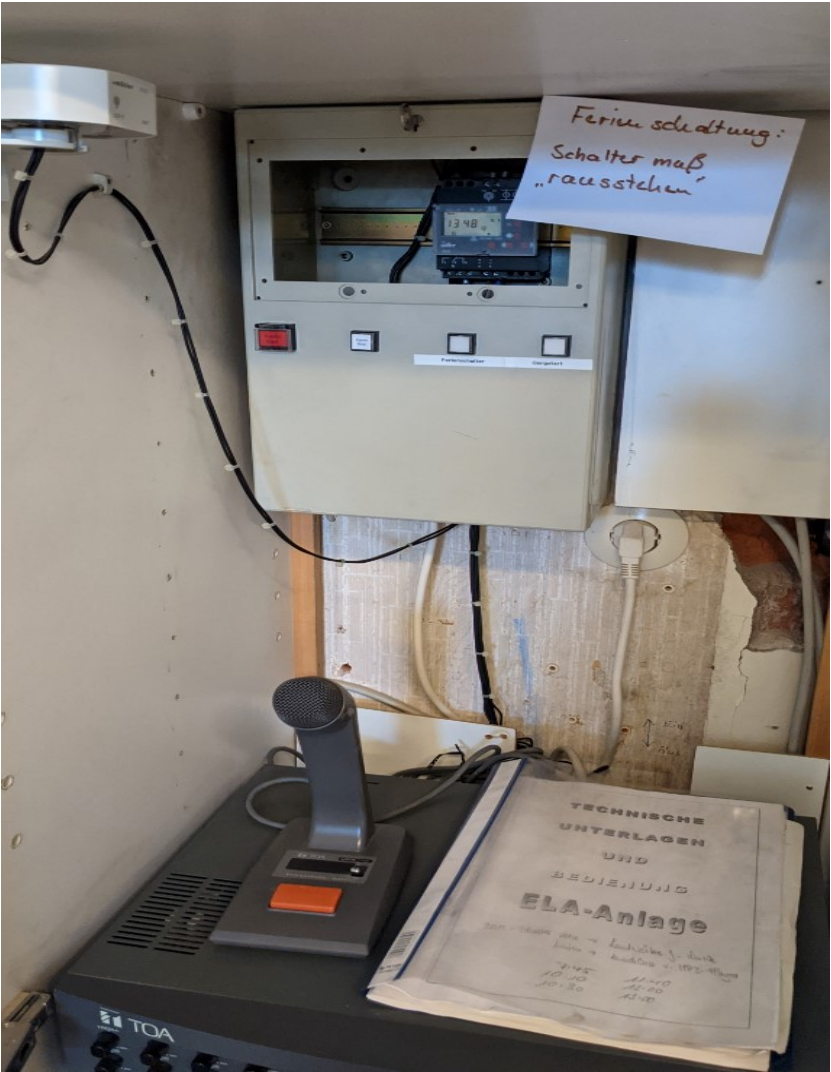
Wand Abstellraum



Wasserschaden



Elektrik – Lautsprecheranlage



Thermometer



Abstützung Haupteingang



Altbau Außenansicht



Teppichboden Flur 1



Teppichboden Flur 2



