

Deichverband am rechten Weserufer



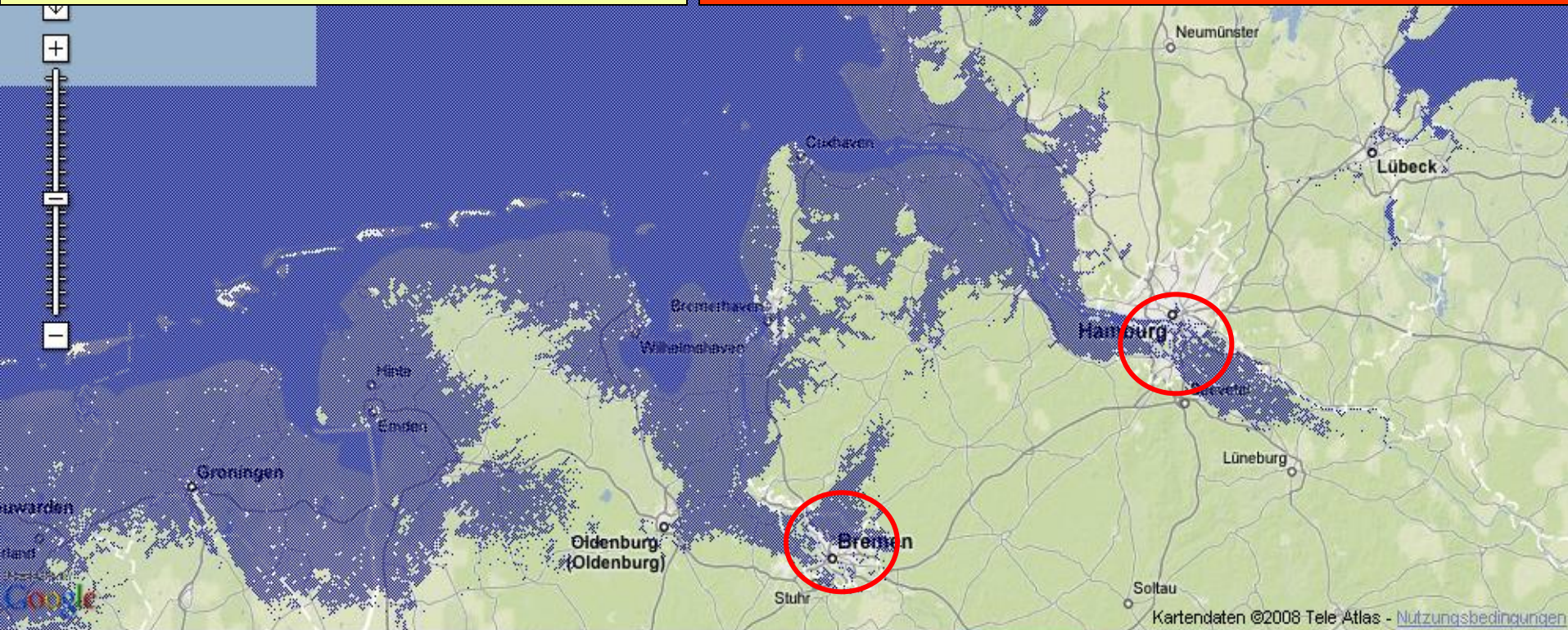
Die wahre Lage im Norden...

oder: Der Status quo nach 900 Jahren Deichbau

MThw Ø bei Wir sind hochgradig klimasensibel!

Heutige Küstenlinie ohne
Deiche (MThw \approx +2 mNHN)

Ohne Deiche lägen Bremen und
Hamburg heute am Rande
des Wattenmeeres ...



Link to this page:

<http://flood.firetree.net/?ll=53.7390,8.6462&z=9&m=2&t=3>

[Make A Donation](#)

[DVD Rohlinge](#)

[my flood map | about](#)

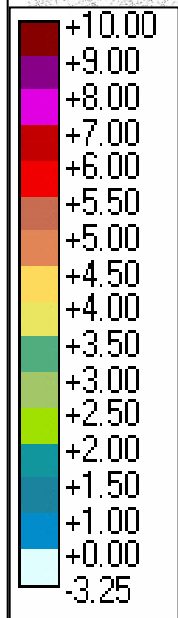
<http://flood.firetree.net/>

(Bedrohungs-)Lage und Deiche der Freien Hansestadt Bremen

Nordsee 60 km

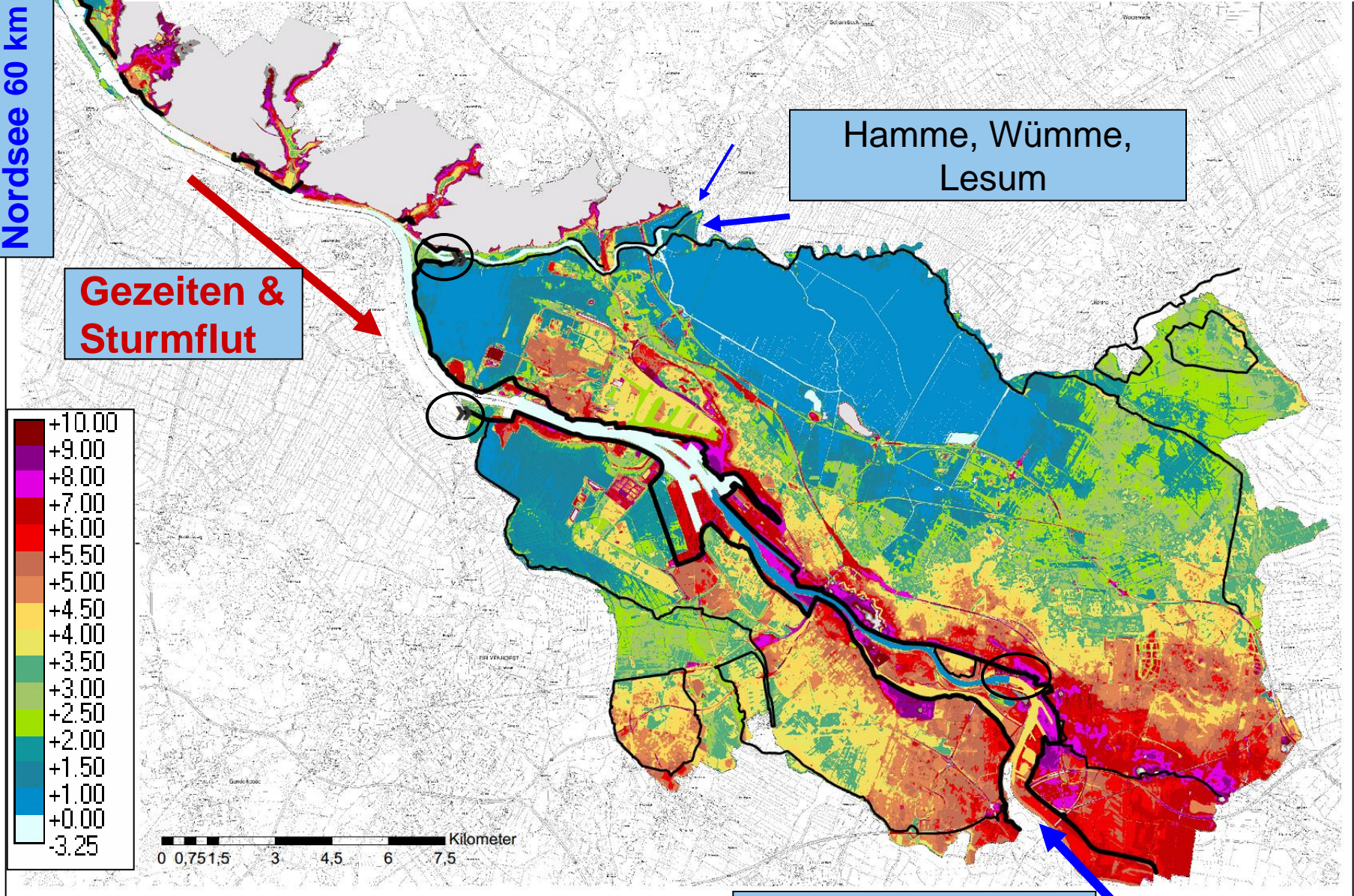
Hamme, Wümme,
Lesum

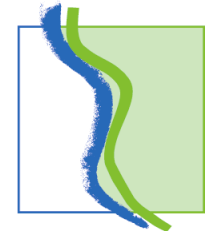
Gezeiten &
Sturmflut



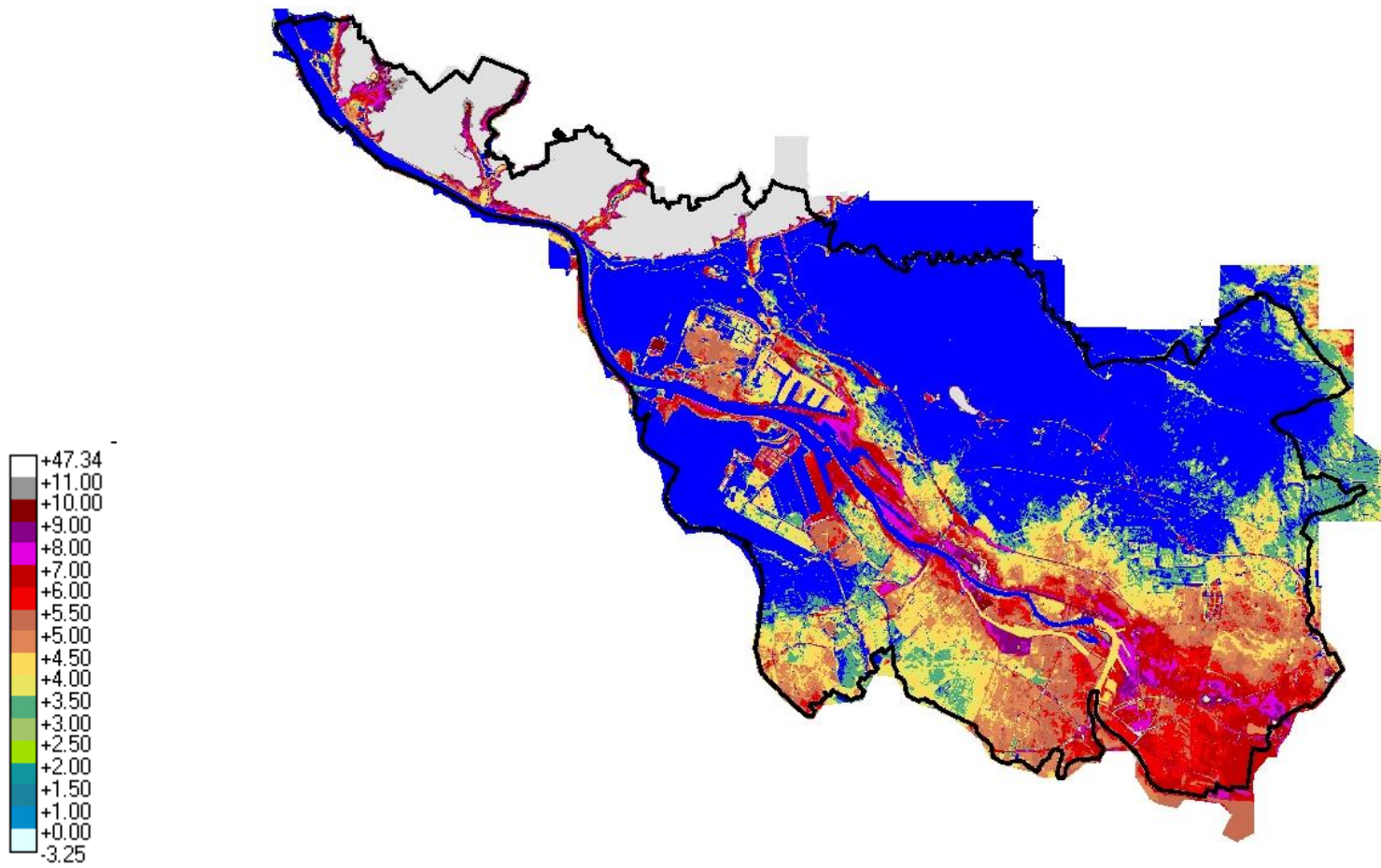
0 0,75 1,5 3 4,5 6 7,5 Kilometer

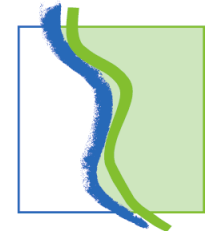
Weser(hoch)wasser



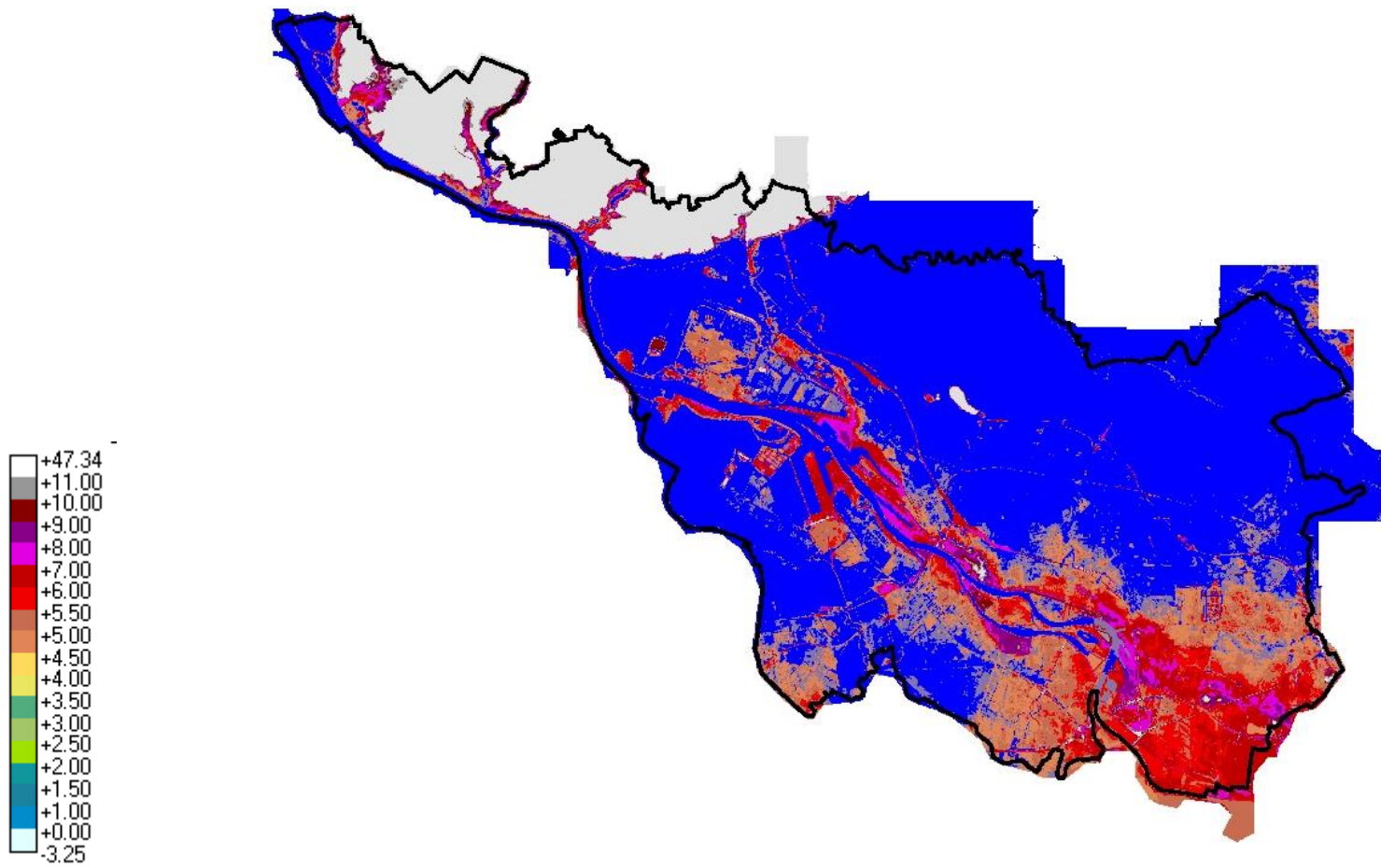


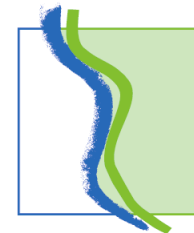
Wasserstand NN + 2,5m (MThW)



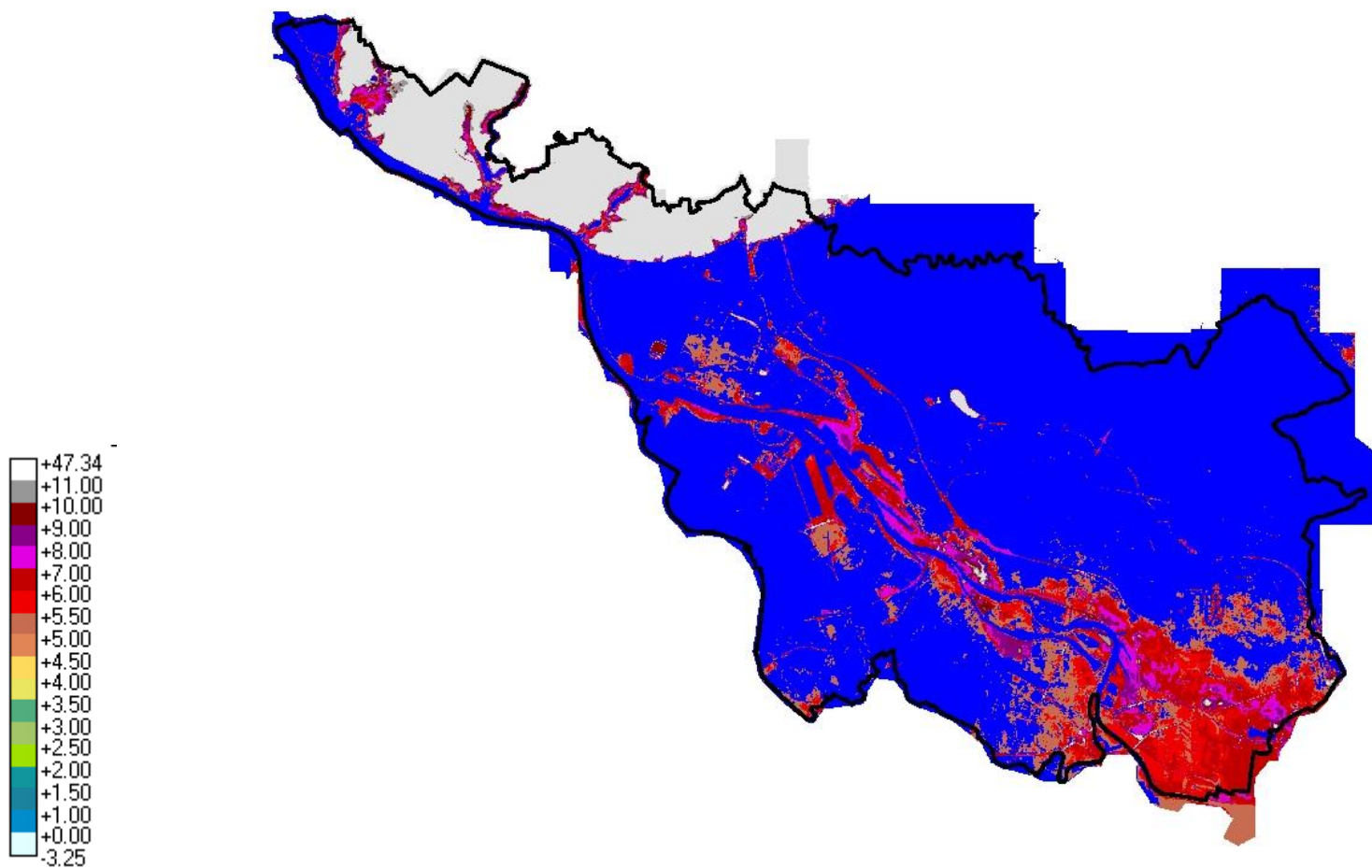


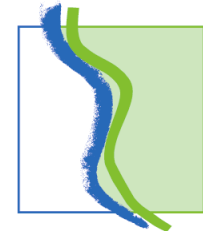
Wasserstand NN + 4m



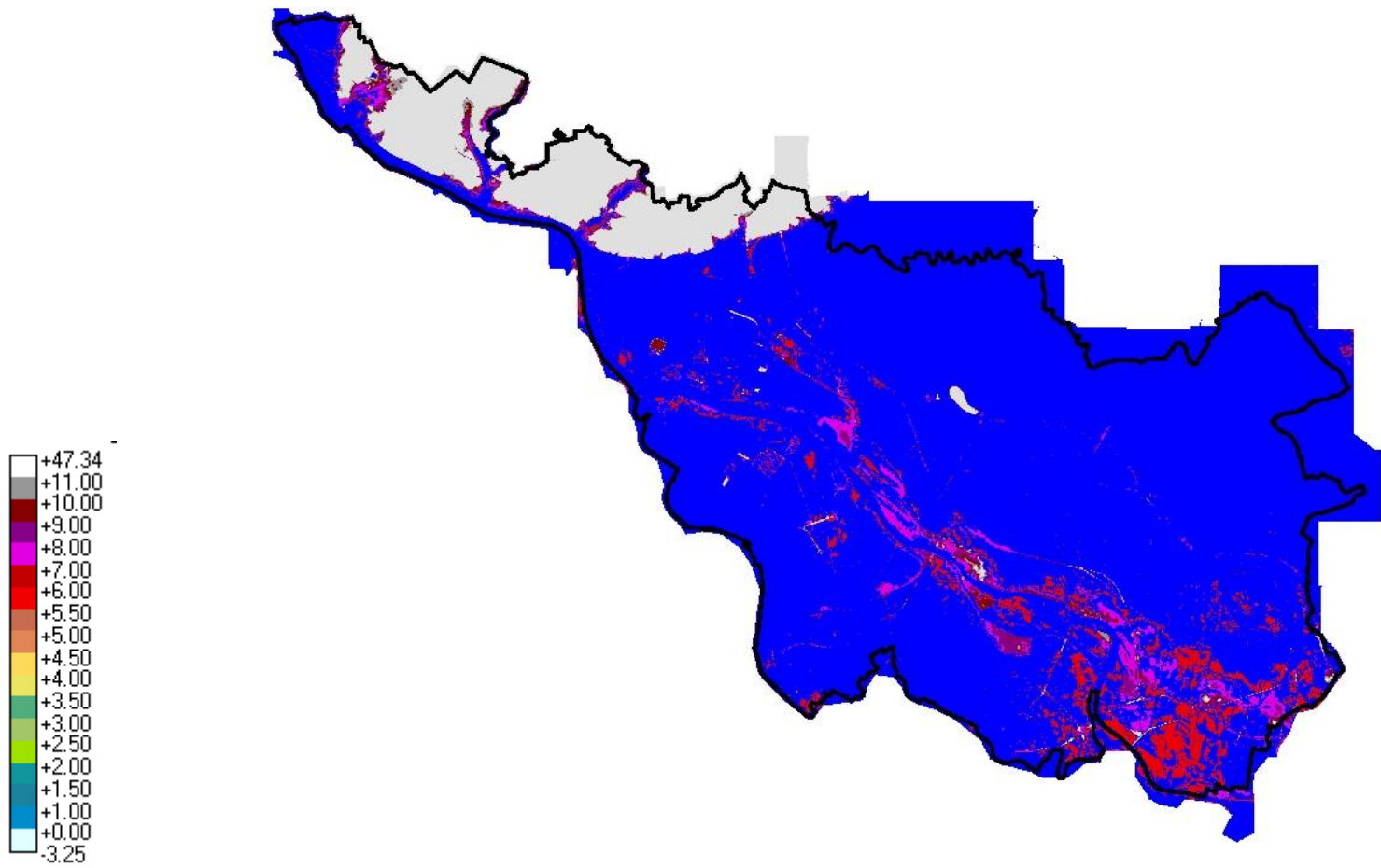


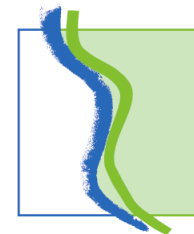
Wasserstand NN + 5m



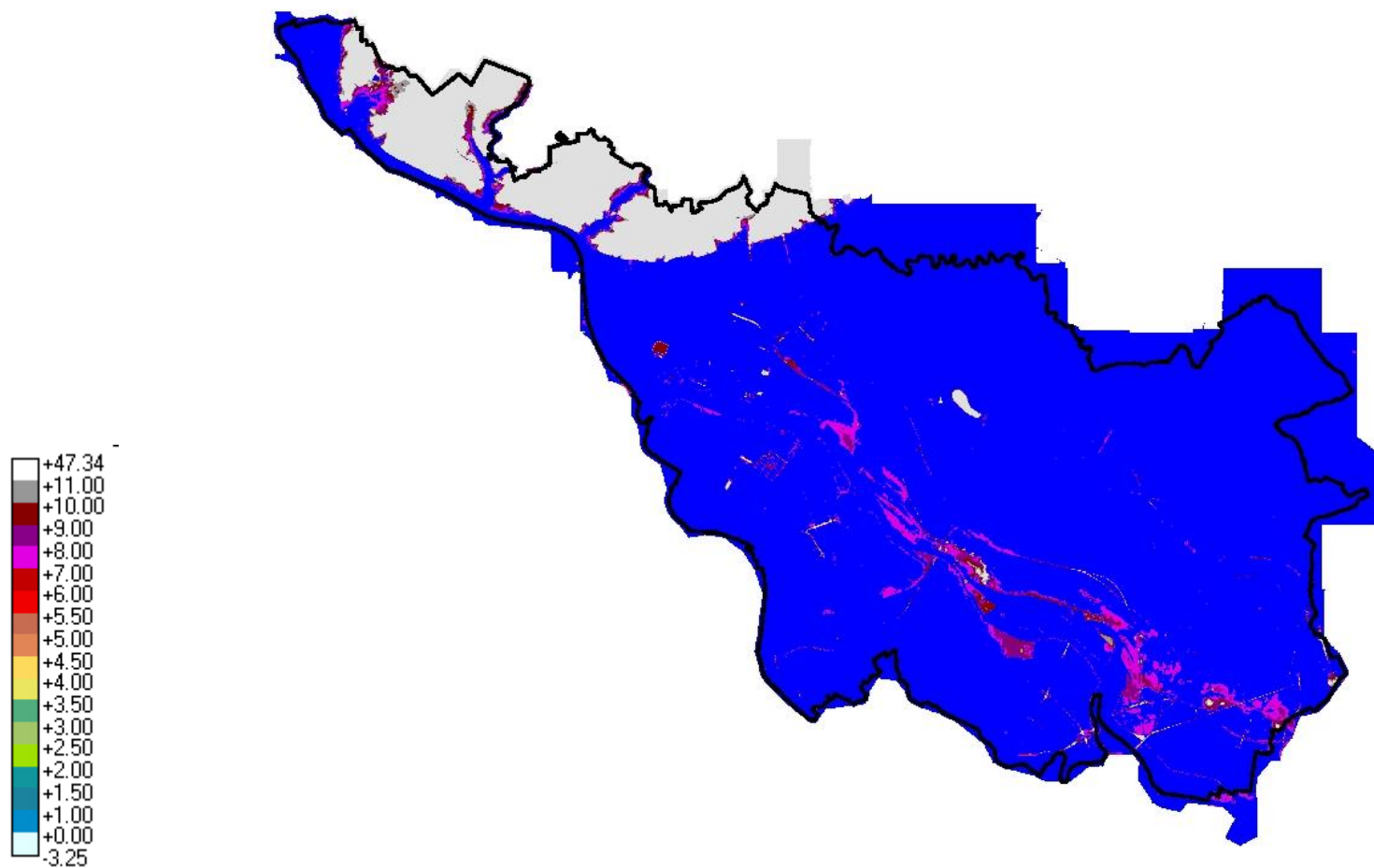


Wasserstand NN + 6m

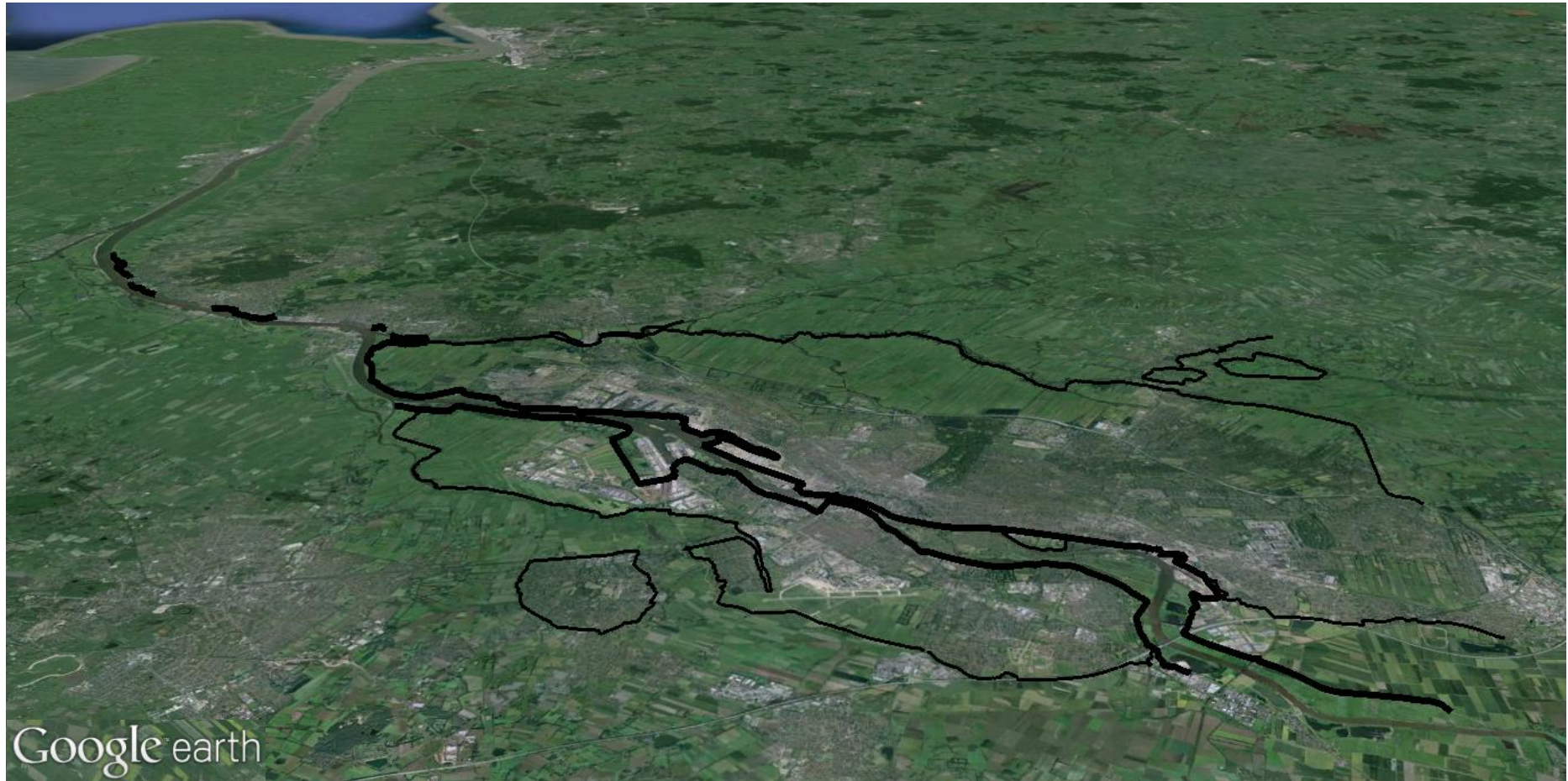
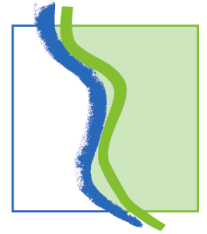




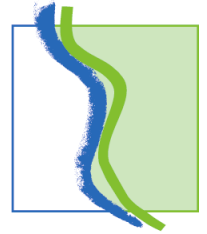
Wasserstand NN + 7m

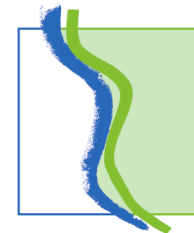


Deiche Bremen



96 km Landesschutzdeiche mit 23 km Deichverteidigungswegen



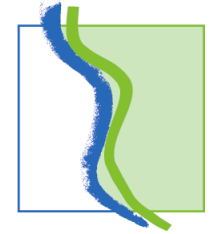


Lesumsperrwerk



ca. 650 km Verbandsgewässer, von denen
ca. 420 km aktuell unterhalten werden

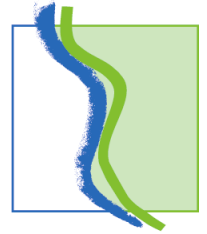




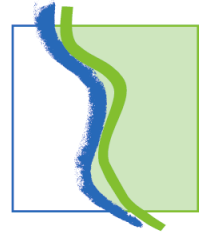
Sturmflutsperrwerk mit Schiffahrtsschleuse und Notfallschöpfwerk und weitere 3 Schleusen



14 Schöpfwerke oder Sielanlagen an Weser, Lesum und Wümme zur bedarfsgerechten Wasserhaltung



Demokratische Legitimation



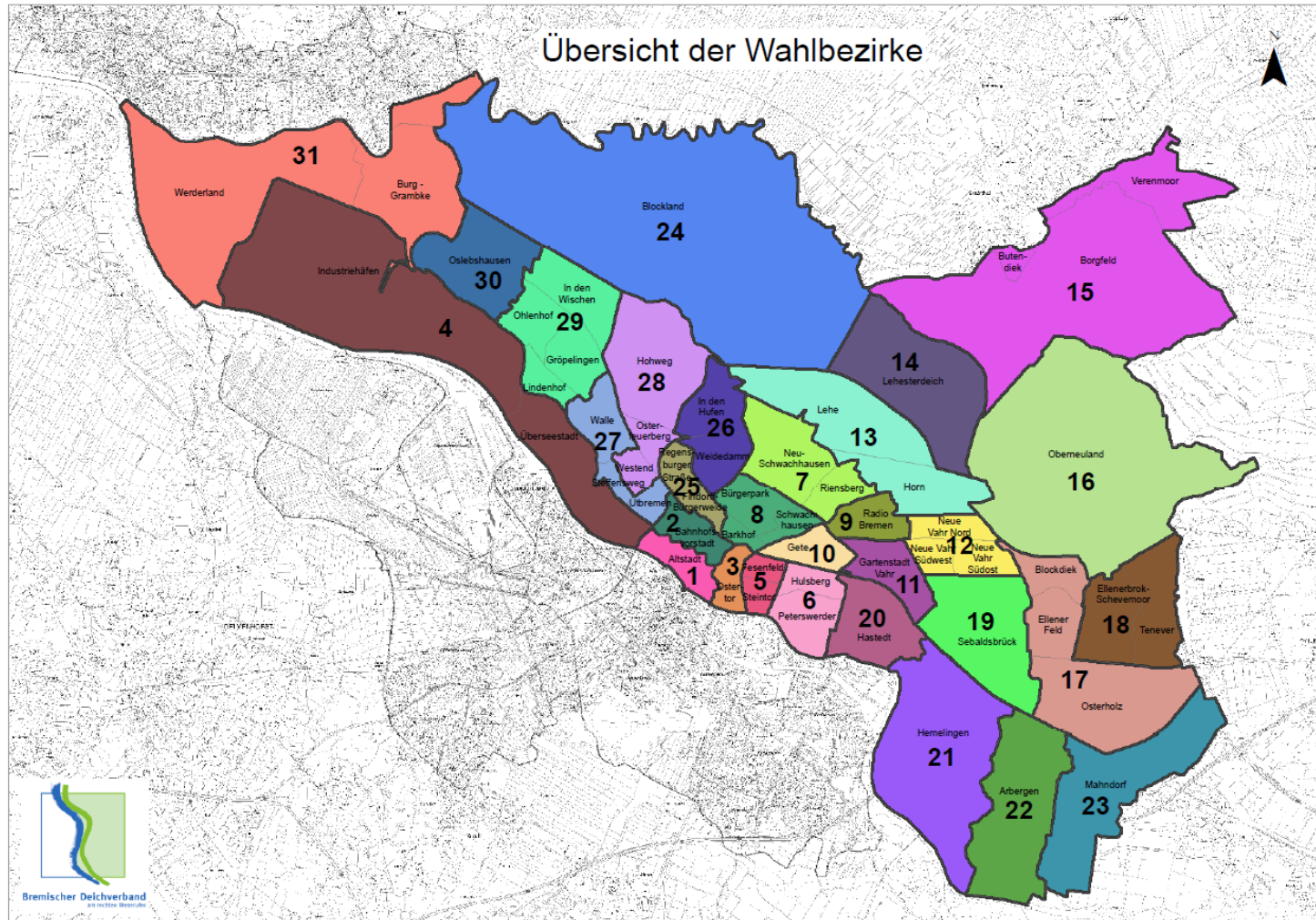
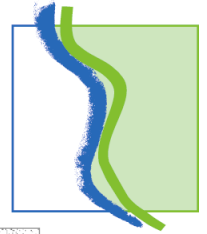
WÄHLEN SIE!
DEICHAMTSWAHL
Briefwahl bis zum
27. MAI

Bremischer Deichverband
am rechten Weserufer

WÄHLEN SIE!
DEICHAMTSWAHL
Briefwahl bis zum
27. MAI

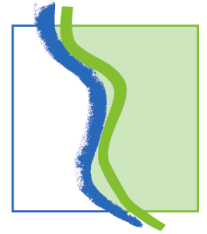
Bremischer Deichverband
am rechten Weserufer

Wahlbezirke



Bremischer Deichverband
an rechten Weserufer

Deichamtswahl



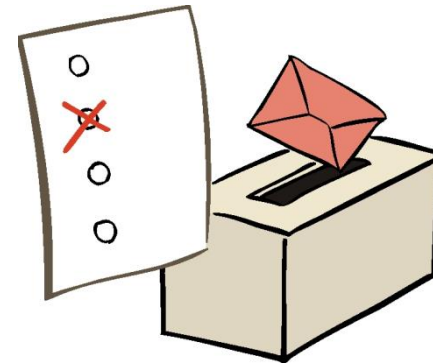
Wahlberechtigte:

88.000 Mitglieder

Verfahren:

reine Briefwahl

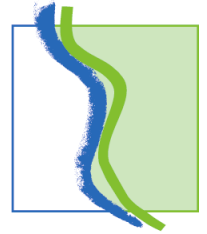
One man one vote



Wahlbeteiligung:

in den letzten 15 Jahren 30 - 40%, vereinzelt höher

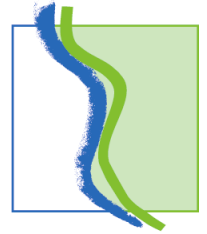
Stadtteil Hemelingen



Themen bzw. Fragen des Beirates:

- ▶ **Aufnahmekapazität der Gewässer bei Starkregen**
- ▶ **Vorhandene (und neue) Bebauung im Deichgebiet**
- ▶ **Benennung von Problemlagen auf dem Deich**
- ▶ **Müllbeseitigung auf den Deichen**

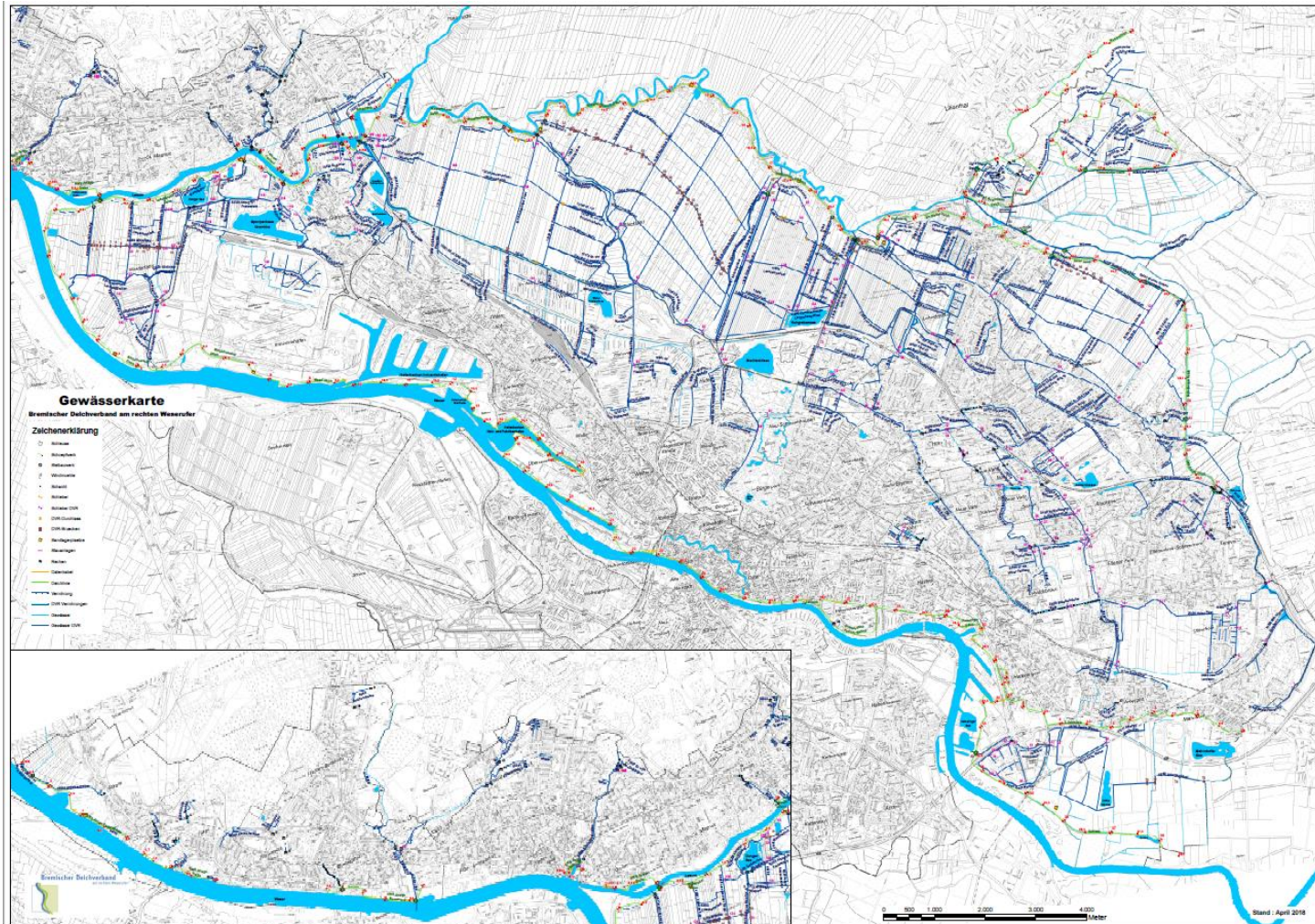
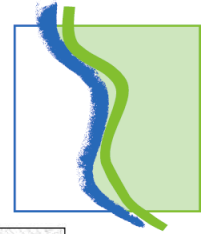
Stadtteil Hemelingen



Aufnahmekapazität der Gewässer bei Starkregen

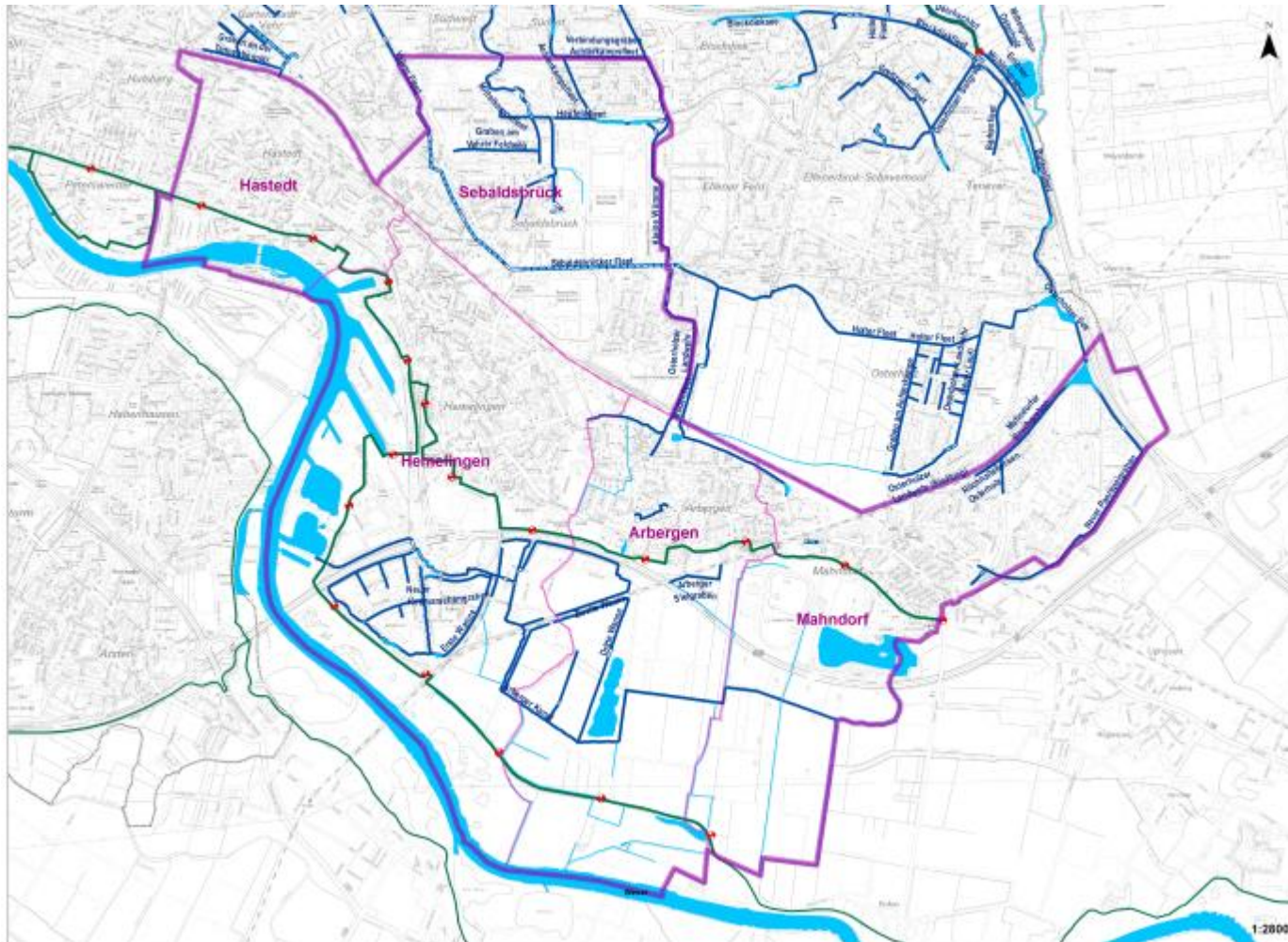
- ▶ Großer Teil des Gebietes einschließlich Arbergen und Mercedes entwässert über Kleine Wümme, Achter- u. Mittelkampsfleet nach Wasserhorst (Lesum) bzw. im Notfall Kuhsiel (Wümme). Dünenrücken versperrt Abfluss zur Weser!
- ▶ Sehr lange Fließstrecke mit geringem Gefälle!
- ▶ **Daher Erhaltung bzw. Erweiterung des Speichervolumens aller vorhandenen Gewässer sehr wichtig und notwendig!!**
- ▶ Zur Weser entwässert v. a. das Gebiet südl. der Autobahn (Feldmark bzw. Gewerbegebiet).

Gewässerkarte Bremen rechtes Weserufer





Stadtteil Hemelingen

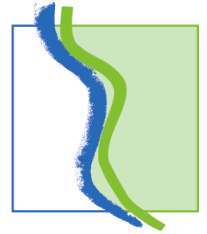




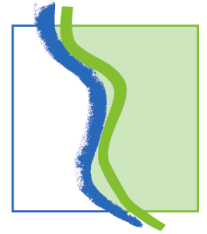
Gewässerunterhaltung







Stadtteil Hemelingen



Vorhandene und neue Bebauung

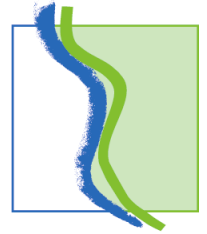
- ▶ **Bauverdichtung (westl. der Rennbahn usw.)**
- ▶ **Neue Gewerbegebiete**
 - Die vom Deichverband geforderte Wasserrückhaltung wurde/wird umgesetzt.
 - Es erfolgt keine zusätzliche Belastung des Arberger Kanals, der Durchlässe und des Schöpfwerks Hemelingen.
 - Neue Hallen usw. sind daher in der Entwässerungsberechnung bereits berücksichtigt.



Stadtteil Hemelingen: Gewerbegebiete



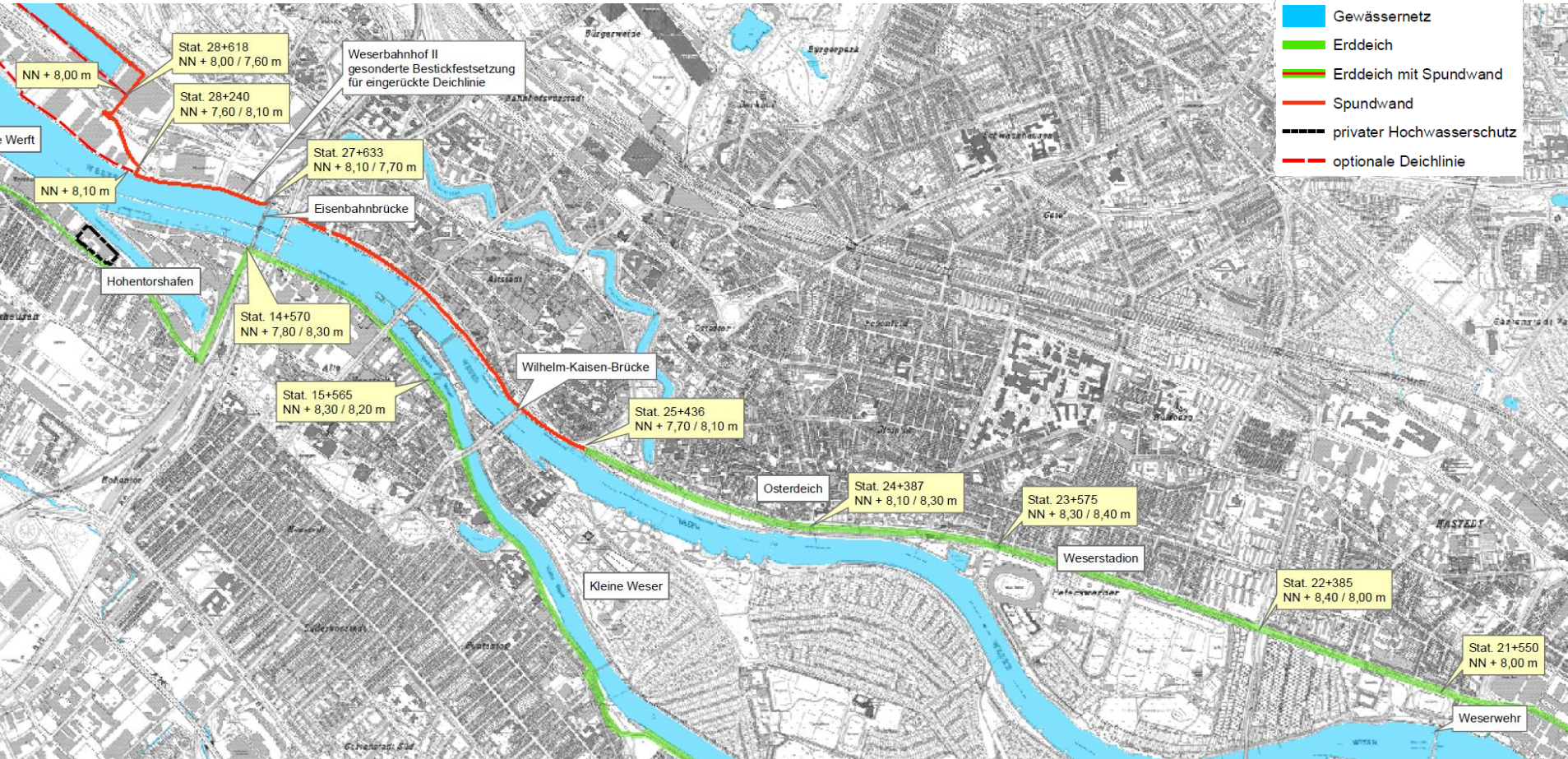
Stadtteil Hemelingen

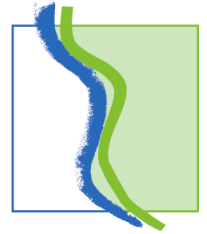


Problemlagen auf den Deichen

- ▶ **Generalplan Küstenschutz:**
Gilt nur unterhalb des Weserwehrs.
- ▶ **Vorhandene Deichhöhen oberhalb Weserwehr:**
Von ca. 9 m ü. NHN am Kraftwerksdeich bis > 10 m ü. NHN an der Landesgrenze, d. h. durchgängig mind. 0,2 bis 1,0 m über Bestick.
- ▶ **Zweite Deichlinie:**
Zwischen ca. 8 und 10 m ü. NHN.
- ▶ Zurzeit kein Handlungsbedarf absehbar.
Bremische Deiche sind zukunftssicher!

Generalplan Küstenschutz

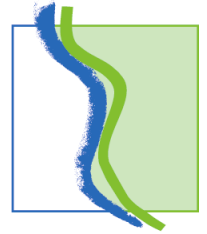




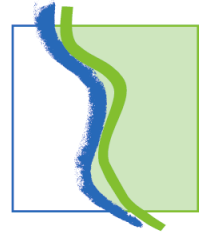
Weserwehr



Deichunterhaltung



Stadtteil Hemelingen

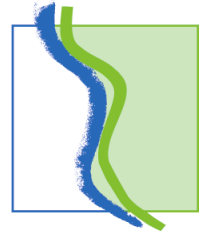


Problemlagen auf den Deichen

Gefahren:

- ▶ Risse durch Trockenheit?
- ▶ Wühltiere:
Mäuse?
Bisam und Nutria!

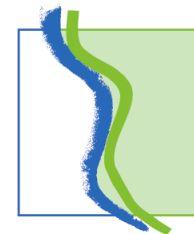
Erkennungsmerkmale und Lebensweise



▶ - Die Schneidezähne sind bei adulten Tieren orange-rot, diese verfärben sich im Laufe des Alters, bei juvenilen Tieren sind sie hingegen gelb.



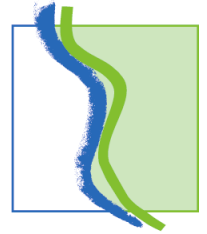
- weiße Schnurrhaare
- semiaquatisch
 - Schwimmhäute an den Hinterläufen
 - Tauchgang bis zu 5 Minuten
 - immer in Ufernähe
- überwiegend nacht-/dämmerungsaktiv
- Guter Gehör- und Geruchssinn
- Schlechtes Sehvermögen
- Standorttreu solange Nahrung vorhanden
- anpassungsfähig und anspruchslos
- verträgt keine strengen Winter



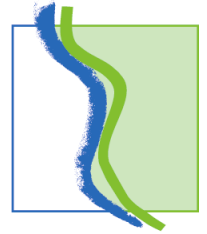
Nutriabbau an der Jeetzelt



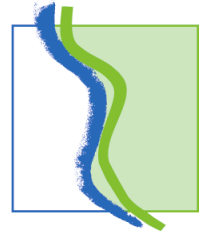
Nutriabau mit Ein- und Ausgängen nach oben



Eingebrochener Schlepper



Stadtteil Hemelingen



Problemlagen auf den Deichen

Wege auf dem Deich

- ▶ **Deichverband ist nur für Deichverteidigungswege zuständig.**
- ▶ **Müllbeseitigung**
 - Deichverband beseitigt Müllablagerungen (größere Mengen) an Deichen und Gewässern.
 - Problembereiche: V. a. Rodenseen, Arberger Kanal.
 - Aber: Deichverband ist nicht für „normale“ Müllentsorgung (Müllkörbe u. ä.) zuständig.