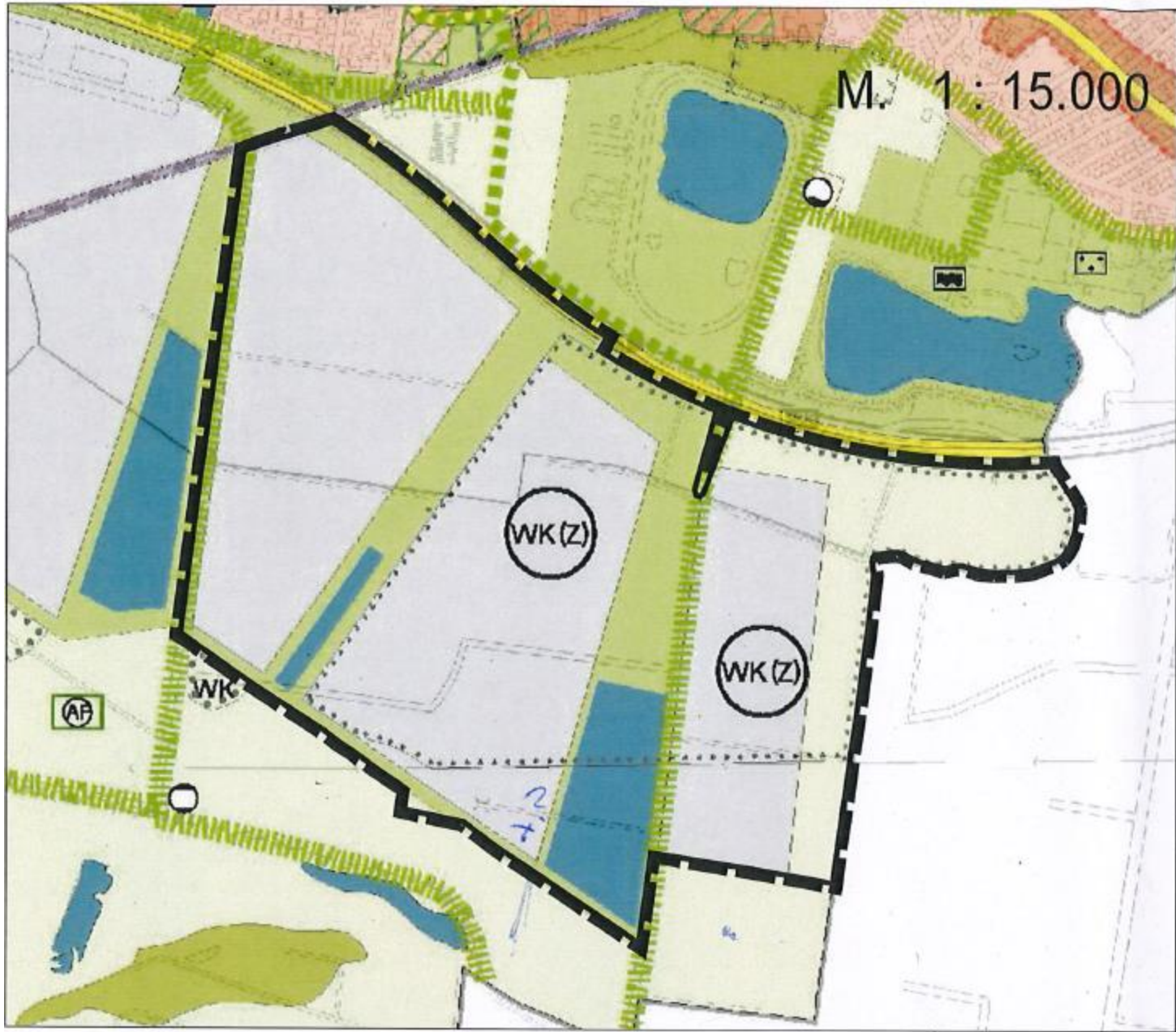


Flächennutzungsplan Bremen
10. Änderung
- Bremen-Hemelingen (Gewerbegebiet Hansalinie)
Planaufstellungsbeschluss

öffentliche Beiratssitzung
am Donnerstag, den 09.05.2019
Bürgerhaus Hemelingen,

Tom Lecke-Lopatta SUBV



Anlass/ 1)

- Die Gewerbeflächen an der Hansalinie werden seit Anfang 2000 abschnittsweise erschlossen und bebaut.
- aktuell 2. Erweiterungsstufe (B-Plan 2447) in Umsetzung /dort Erschließung nahezu abgeschlossen
- Die Flächen sind stark nachgefragt (Betriebe aus der Automobilbranche und mit hohem Flächenbedarf)

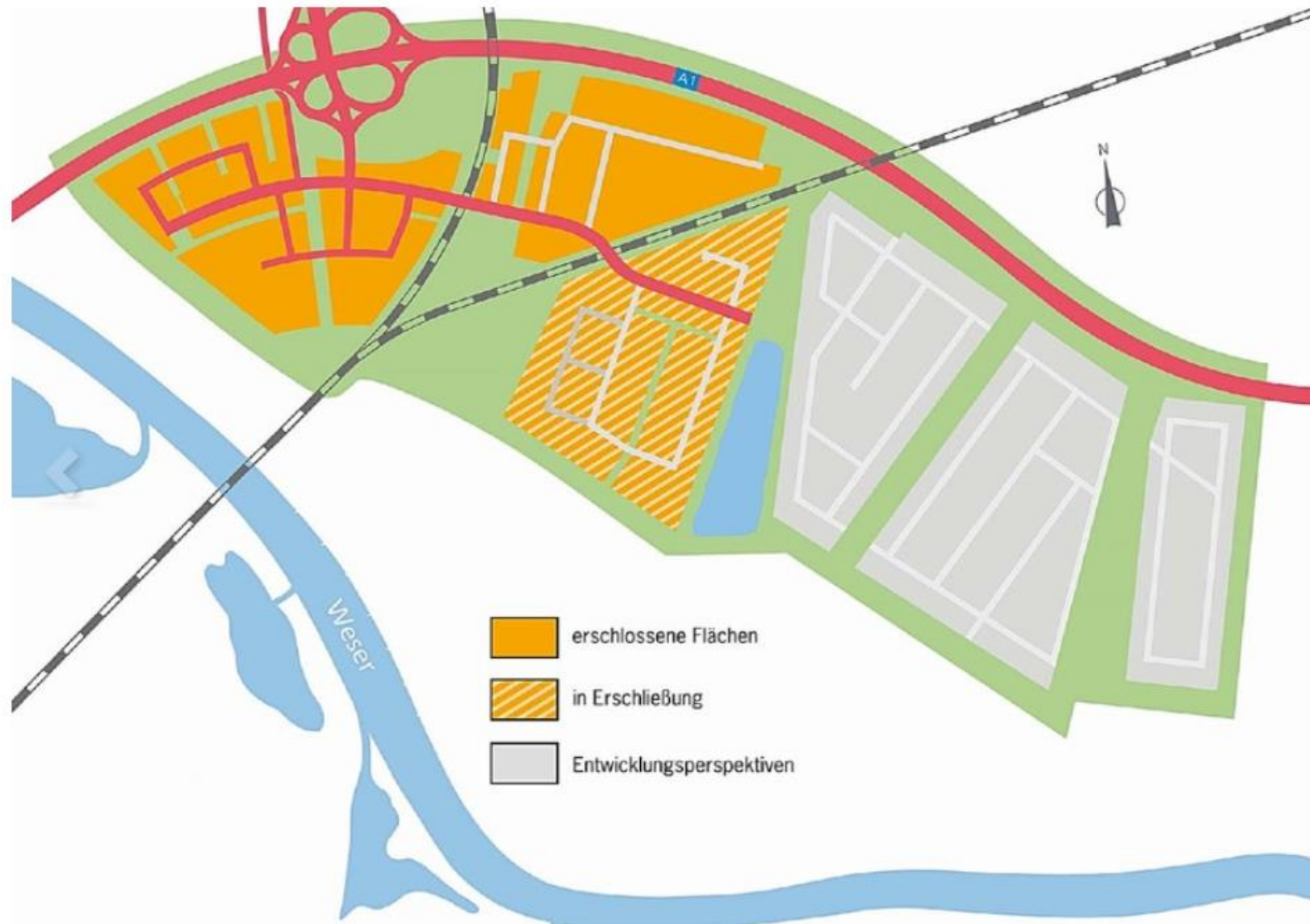
=> anhaltende Nachfrage größerer Flächen , Um das Angebot an Grundstücken

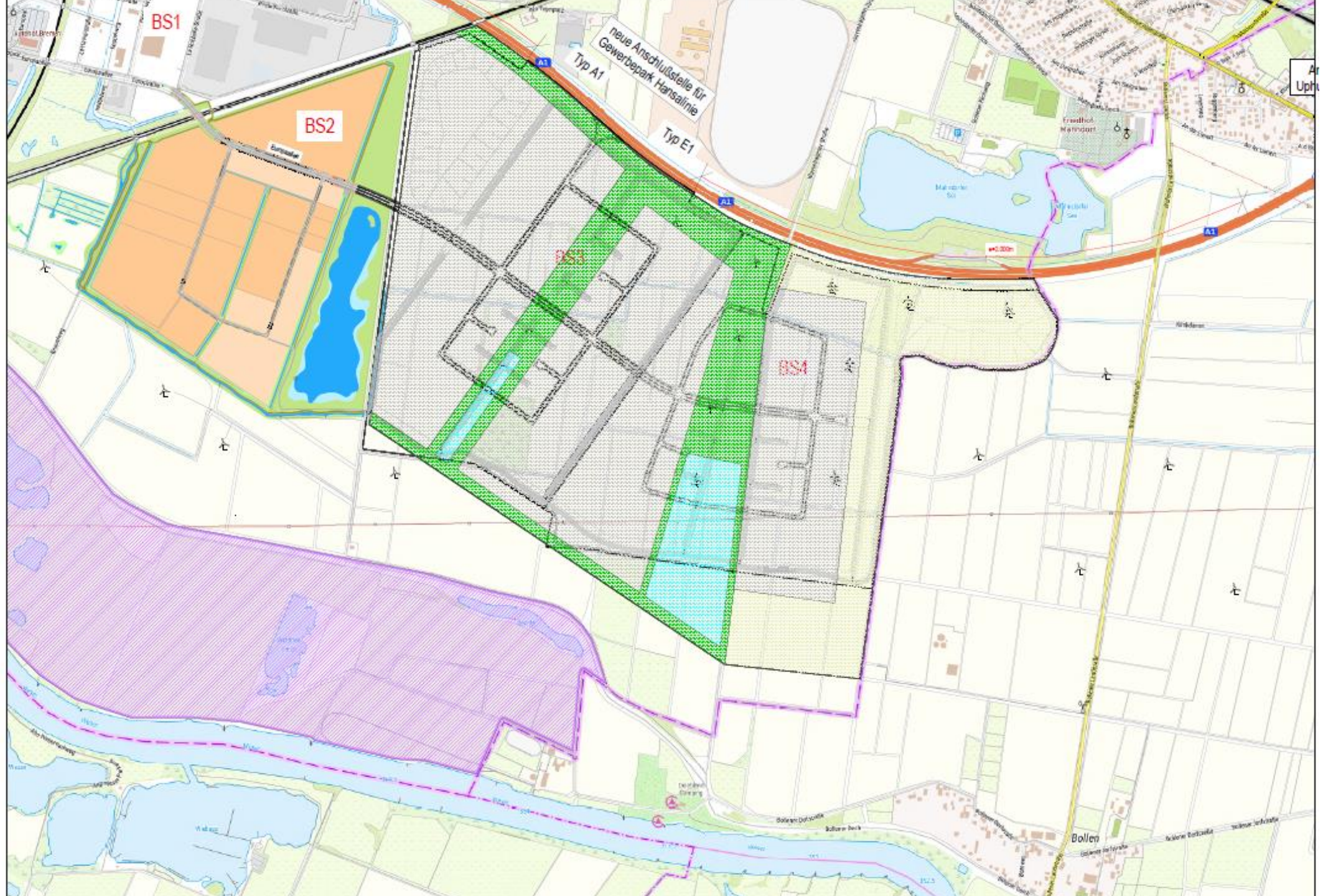
=> bedarfsgerechte Erweiterung = Zusammenfassung der im Flächennutzungsplan dargestellten noch nicht erschlossenen gewerblichen Bauflächen (Baustufen 3 bis 5) zu zwei größeren Bauabschnitten

Lageplan Gewerbepark Hansalinie



© WFB / Peter Fischer





Anlass 2)

- Die Sandentnahme zur notwendigen flächenhaften Aufhöhung des Gebietes, sollte aufgrund der mittlerweile besseren Kenntnisse über die geologischen Verhältnisse an anderer Stelle im Gebiet erfolgen.
- => es ist erforderlich, die durch die Sandentnahme entstehenden großen Wasserflächen entsprechend neu zu positionieren.

Erste Skizzen



Problemfelder:

- Windkraft
- Erholung /Wegeführung
- Naturschutz
- Hochspannungsleitung

.....