



Regionalausschuss Rennbahn

14.03.2023

Rückblick Zwischennutzungen



Flutterweg

<https://basundaer.de/#/research>

Research / Flutterweg



3



4



Einweihung des Flutterwegs. Fotos: Ricardo Nunes

1 Blick über das Rennbahngelände 2 Das Design- und Produktionsteam von „Neue Wolle“ 3 Ansicht einer Flagge 4 Einweihungsfest auf der alten Tribüne 5 Begehung bei Regen

DESIGNWORKSHOP, PRODUKTION UND MONTAGE

Das Frauenkreativlabor „Neue Wolle“ aus Blumenthal/ Bremen Nord gestaltete und produzierte die Fahnen für den „Flutterweg“, Grundstein dazu bildete ein von uns konzipierter Designworkshop zu Beginn der Kooperation. Durch ein einfaches Kombinationsprinzip grafischer Module wurde eine Vielzahl von Flaggendesigns gestaltet, die auch noch während des Nähprozesses weiter variiert wurden. Mit 50 dieser Unikate wurden Fahnen auf dem Gelände errichtet, die rund 500 Meter Weg markieren.



Anträge 2023

Entscheidungen	Nr.	Projekt	hat begonnen/Start	beendet	Anmerkung	Kurzinformation
positiv entschieden	48	10. & Norddeutsche Meister	26.07.11.2022		arbeiten der Querung müssen beachtet werden	Tunusgemäß wird der Bremer Radsp... Was ist Cyclocross? Cyclocross (in Deutschland traditionelle
in Prüfung	49	GaloppCross Cyclocross in Bremen	ab Frühjahr 2023 - dauerhaft		Die Querung darf nicht überfahren werden	Der Bremer Radsportverband möchte auf der ehemaligen Galopprennbahn eine dauerhafte Cyclocrossstrecke aufbauen, sichern und pflegen. Cyclocrosser*innen aus Bremen hätten ein Trainingsgelände direkt in der Stadt. Lange Anfahrtswege ins Umland würden entfallen. Cyclocross (in Deutschland traditionell Querfeldeinrennen bzw. Radercross) ist eine Disziplin des Radsports und bietet eine Alternative zum Straßenradsport, die insbesondere dann ausgetragen wird, wenn ihm witterungsbedingte Grenzen gesetzt sind... Die Sportart wird auf meist unebenem Gelände in ihren Abmessungen modifizierten Cyclocross-Rädern, also stabileren Rennrädern mit klassischem gebogenen Rennlenker und ohne Federung gefahren. Der Cyclocrosssport ist deutschlandweit in Verbänden organisiert, die u.a. Trainingsangebote und Nachwuchsförderung betreiben und Rennformate und Meisterschaften auf lokaler, regionaler und bundesweiter Ebene durchführen.
in Prüfung	50	Der Raum in der Tüte	Mai 2023		Die Bauarbeiten der Querung müssen beachtet werden	Entwicklung einer künstlerischen Installation mit interaktiven Elementen. Wir sind zwei Künstler*innen und wollen innerhalb einer Woche vor Ort eine Installation mit interaktiven Elementen aus Papiertüten aufbauen, die am letzten Tag von und mit interessierten Besucher*innen getestet werden soll
in Prüfung	51	Renntag 08. April 2023 und Renntag 01. Oktober 2023	08.04.2023 / 01.10.23		Die Bauarbeiten der Querung müssen beachtet werden	Geplant ist ein normaler Renntag, wie es ihn seit 1907 auf der Anlage gibt und wie er zuletzt im November 2021 und am Ostersonntag 2022 gegeben hat

Voranfragen 2023

- Discgolf - Anlage
- Digital Impact Lab - Emil Sommer Straße
- 13 grad Festival (perspektivisch)
- Die Brückenbauer*innen Probeort



Foto: Drehmoment Bremen



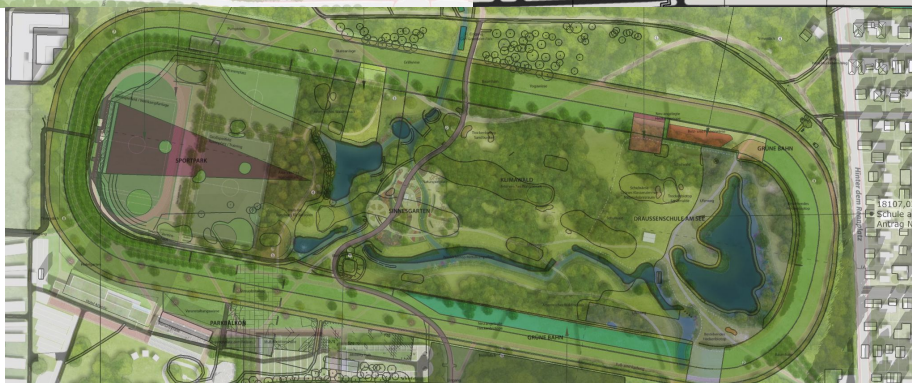
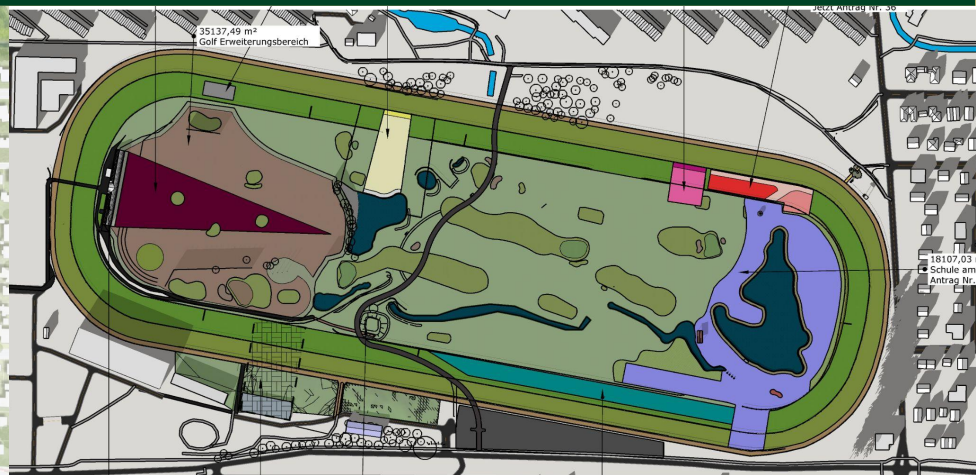
13grad Festival

Aktuelle Zwischennutzungsprojekte

Projekte		
BogenErfahrung	Kursangebot	
Draußenschule	im Rahmen des Unterrichts	
Galoppgarten	Sportangebot (2 Tage)	
Kuckuck e.V.	keine eigene Fläche 2023	
NABU	Blühflächen und Betreuungsangebote	
GolfPoint	tägliches Angebot	
Totholz Biotop	läuft aus	
Hochschule Bremen		
Flutterweg	in Kooperation mit der Schule	

Übersichtskarten

Die Grüne Bahn am Mittelkampsfleet – gemeinsam naturnah weiterentwickeln!



Aktuelle Zwischennutzungsprojekte

Kriterienkatalog Zwischennutzungen auf dem ehemaligen Galoppbahn-Areal

- Zwischennutzungen dürfen die ~~noch zu erarbeitenden langfristigen Ideen~~ durch den Runden Tisch Rennbahn definierten Ziele und Planungen ~~und Planungen des Runden Tisches nicht~~ nicht verhindern oder einschränken. Ebenso dürfen die im Wettbewerbsergebnis dargestellten zukünftigen Planungen nicht eingeschränkt werden.
 - eingebrachte Bauten und Projekte müssen mobil und / oder abgebaut werden können
 - Projekte mit einem längeren Nutzungszeitraum müssen ~~an den Runden Tisch gestellt werden, bzw. werden an diesen verwiesen~~ müssen innerhalb der definierten langfristigen Ziele und Planungen stattfinden.

Aktuelle Zwischennutzungsprojekte

- Vorgaben zur Nutzung des Areals müssen eingehalten werden
 - Übernahme der laufenden Kosten / Leistung einer Pacht ~~bei kommerziellen Aktivitäten (z.B. Festivals, Konzerte, etc.) durch die Nutzer*innen~~ **Kommerzielle Aktivitäten müssen eine höhere Pacht / Miete bezahlen, als unkommerzielle und gemeinnützige Projekte.**
 - **Ausschließlich kommerzielle Aktivitäten sind in Form von Events möglich. Länger angelegte Zwischennutzungsprojekte, mit einem kommerziellen Ansatz müssen bezahlbare Angebote für die Nachbarschaft bereithalten. Als bezahlbare Angebote werden Angebote mit gängigen (Vereins-) Preisen und ohne die Notwendigkeit einer längeren Bindung (Abo, Mitgliedschaft) angesehen. Ein Probeangebot wird empfohlen.**
 - **Die Finanzierung der Vorhaben erfolgt ausschließlich durch die Zwischennutzer*innen**
 - **Die Verkehrssicherung für die genutzte Fläche und eingebrachte Anlagen, die Verantwortung für die eigenen Veranstaltungen und die Besucher:innenführung müssen durch den:die Zwischennutzer:in übernommen werden.**
 - pfleglicher Umgang mit Nutzungsgegenstand, Rückbau eingebrachter Anlagen
 - Berücksichtigung des Umwelt- und Biotop- sowie des Lärmschutzes

Begutachtung der Tribüne



Vielen Dank

