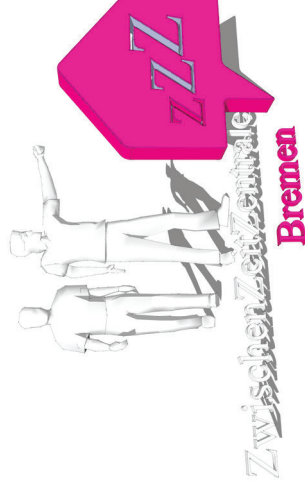
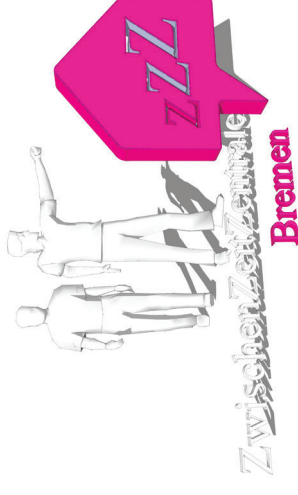


Zwischennutzung der Galopprennbahn

Oliver Hasemann
ZZZ - Bremen
Wurst Case
Zum Sebaldsbrücker Bahnhof 1
28309 Bremen



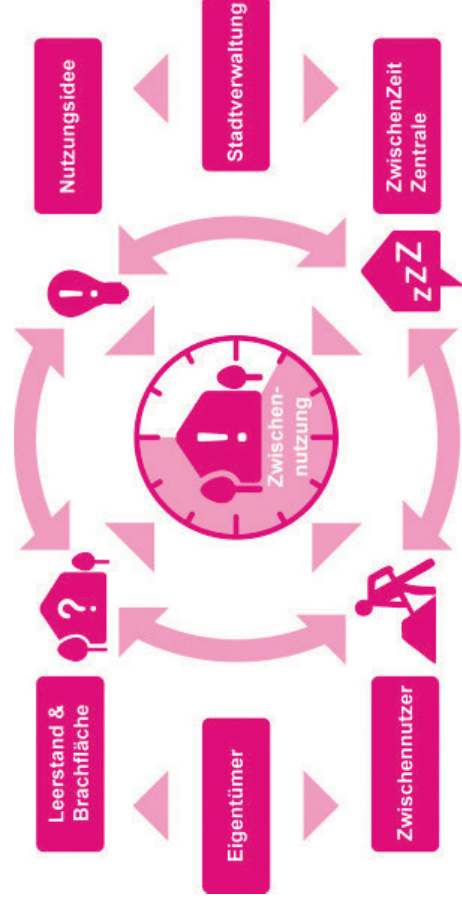
Aufgaben der ZZZ



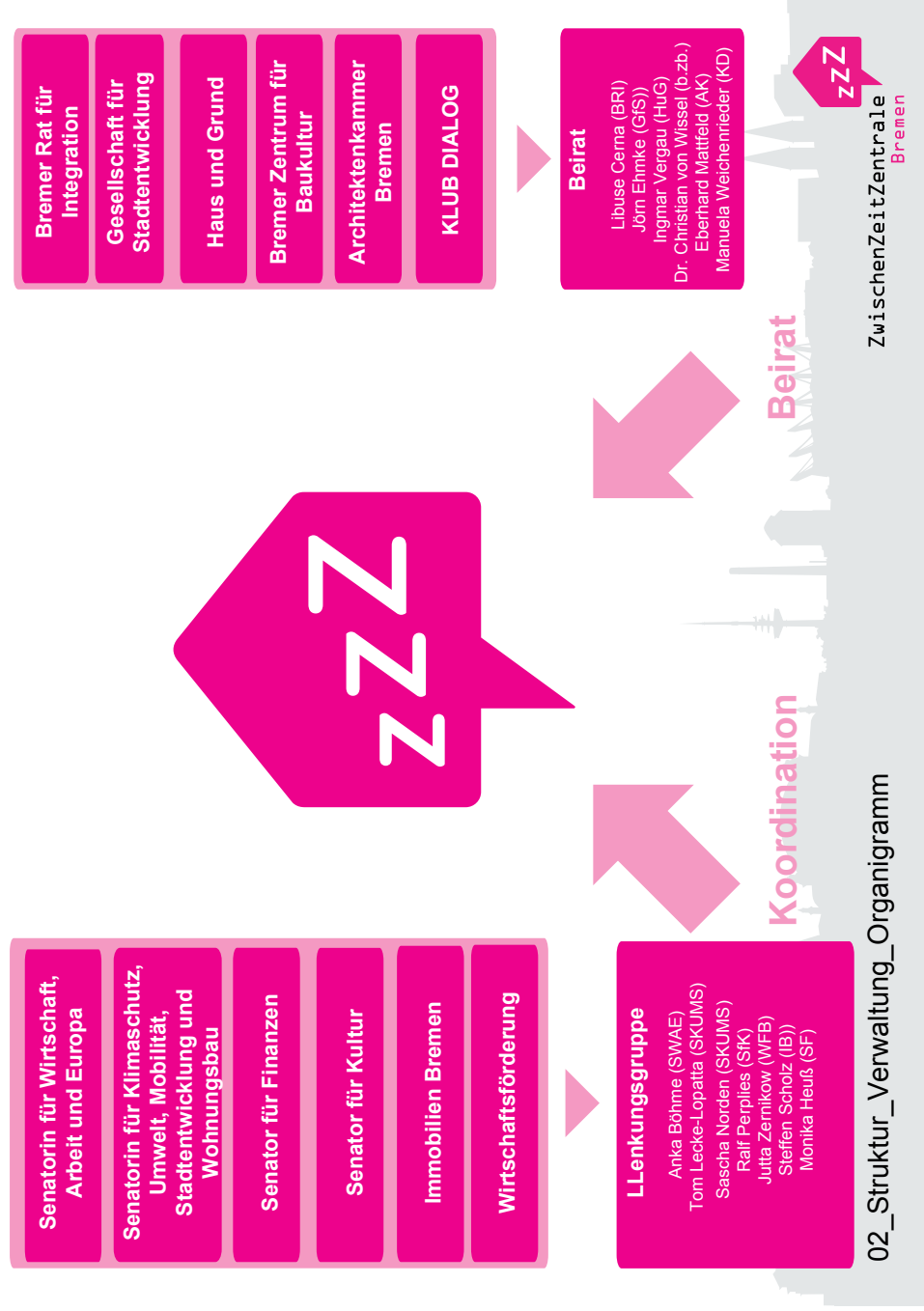
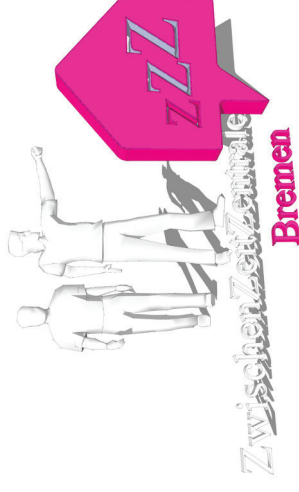
- Die ZwischenZeitZentrale Bremen existiert seit 2008
- Die ZZZ ist Initiatorin ...
- Die ZZZ ist Ermöglicherin ...
- Die ZZZ ist Umsetzungsgehilfin ...
- Die ZZZ ist Verwalterin ...
- Die ZZZ ist Vermittlerin ...

- Die ZZZ agiert im gesamten Stadtgebiet von Bremen

von Zwischennutzungen



Organigramm ZZZ



Was ist Zwischennutzung?



... ist ein Prozess

... ist eine temporäre Nutzung

Zwischennutzung... ... bietet die Möglichkeit Ideen auszuprobieren

... muss rückbaubar sein

... ist der Anfang einer Öffnung des Areal für die gesamte Bevölkerung

Zwischennutzung der Galopprennbahn



Galop-de-porc heißt ins deutsche übersetzt Schweinsgalopp und steht umgangssprachlich für einen schnellen Ablauf oder Verlauf. Es können im Rahmen der Zwischennutzung Ideen im "Schweinsgalopp" umgesetzt werden, ohne dass ein langwieriger Entscheidungsprozess abgewartet werden muss.

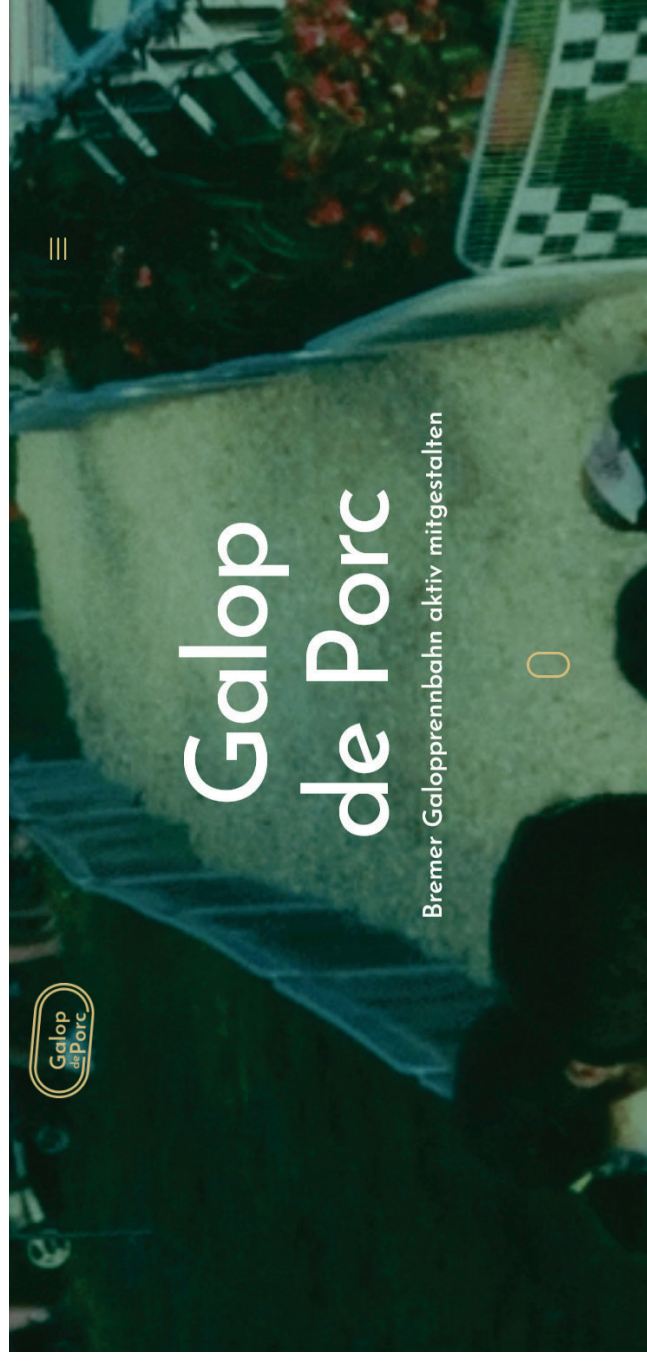
Kontakt und
Projektsantragsformular:

<https://galop-de-porc.de/>

Telefon: 0421 6958126

Mail: galopdeporc@zzz-bremen.de

ZwischenZeitZentrale Bremen
Zum Sebaldsbrücker Bahnhof 1
(WURST CASE)
28309 Bremen



Übersichtskarte



Luftbild

Struktur der Galopprennbahn



Strukturierung in 5 Bereiche

1. Ehemaliges Gebäude der Golfanlage (Golf Range)
2. Golfübungsplatz (Driving Range)
3. Bereich Golfplatz (9 Loch Anlage)
4. Galopprennbahn mit der Hindernisbahn (2-geteilt)
5. Denkmalschutzte Tribüne und Nebenanlagen
(- diese steht nicht zur Verfügung)

Sebaldsbrück



Neue Vahr

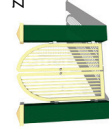


Zonierung der ZN



Zonierungsplan:

Der Zonierungsplan ist eine grobe Strukturierung der Zwischennutzungsprojekte auf dem Rembahngelände. Abweichungen von der Struktur können zugelassen werden, wenn dadurch der Charakter einzelner Teilflächen grundsätzlich



Zugänge

1 Urban gardening, Urbane Landwirtschaft, Nachbarschaftsprojekte

2 Sportflächen, Wissenstransfer, Projektflächen

3 Veranstaltungsfläche

4 Biopflanzfläche, Naturpark, Umweltbildung

5 Skulpturenpark / Landart

6 Golf und Sportfläche, Großevents

1 Geländegrenze

Stromanschluss

Wasseranschluss

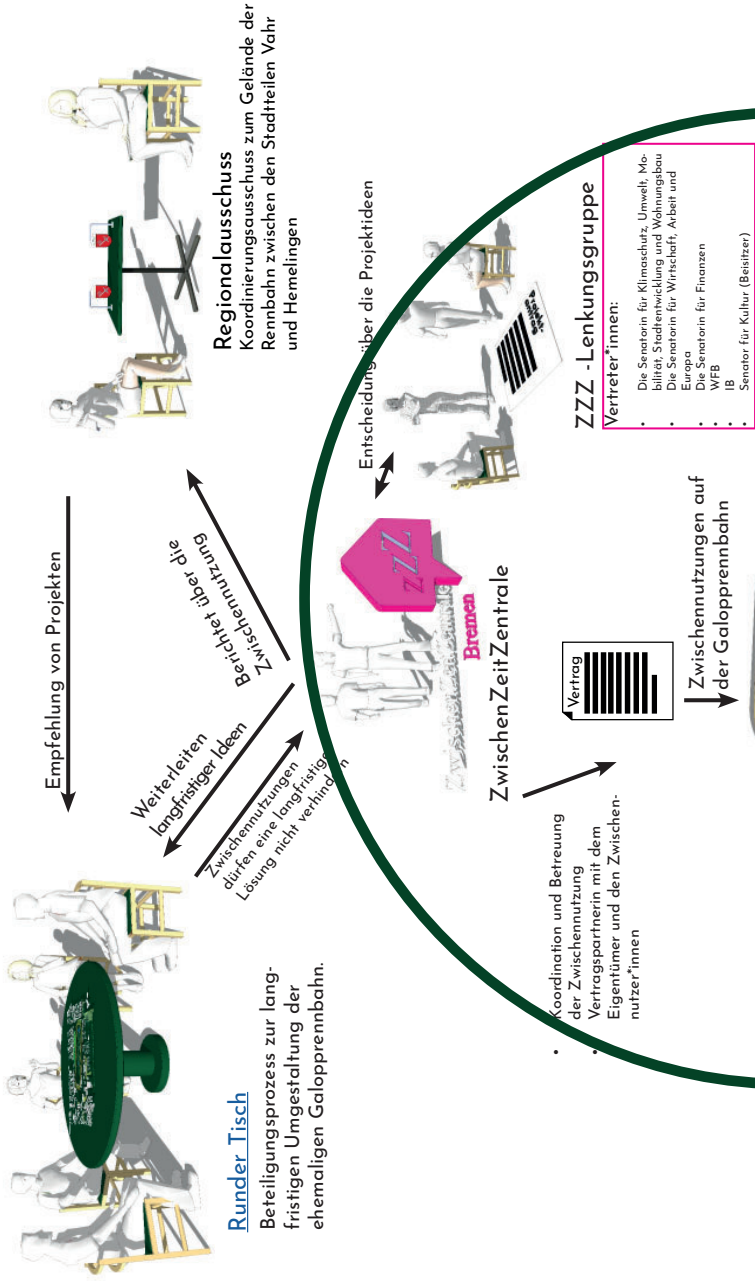


Wer soll Zwischennutzen?

- Jede*r ist aufgerufen zwischenzunutzen
- Ausgefallene Ideen sind genauso erwünscht wie naheliegende Nutzungszwecke
- Es müssen Zwischennutzungen sein
- ZN müssen untereinander funktionieren
- Angebote für die Nachbarschaft sind zu bevorzugen
- ZN unterstützen sich gegenseitig
- innovative Ideen sind besonders erwünscht
- Vorgaben zur Arealnutzung müssen eingehalten werden
- ZN müssen sich selbst tragen
- **Der Kriterienkatalog muss beachtet werden**



Entscheidung über Zwischennutzungen



Entscheidung über Zwischennutzungen



ZwischenzeitZentrale

Koordination und Betreuung
der Zwischennutzung
Vertragspartnerin mit dem
Eigentümer und den Zwischen-
nutzer*innen



Zwischennutzungen auf
der Galopprennbahn



Entscheidung über die Projektideen



Die ZZZ entscheidet
über die Vergabe
zusammen mit der
Lenkungsgruppe (LG)

Die ZZZ ist
Vertragspartnerin
mit den
Zwischennutzer*innen

ZZZ - Lenkungsgruppe

Vertreter*innen:

- Die Senatorin für Klimaschutz, Umwelt, Mo-
bilität, Stadtentwicklung und Wohnungsbau
- Die Senatorin für Wirtschaft, Arbeit und
Europa
- Die Senatorin für Finanzen
- WFB
- IB
- Senator für Kultur (Beisitzer)

Zeitleiste



Wo bewerbe ich mich?



Kontakt und
Projektsantragsformular:

<https://galop-de-porc.de/>

Telefon: 0421 6958126

Mail: galopdeporc@zzz-bremen.de

ZwischenZeitZentrale Bremen
Zum Sebaldsbrücker Bahnhof 1
(WURST CASE)
28309 Bremen

Home

Impressionen

Termine

Presse

Besichtigungen

Jetzt beteiligen

Impressum