

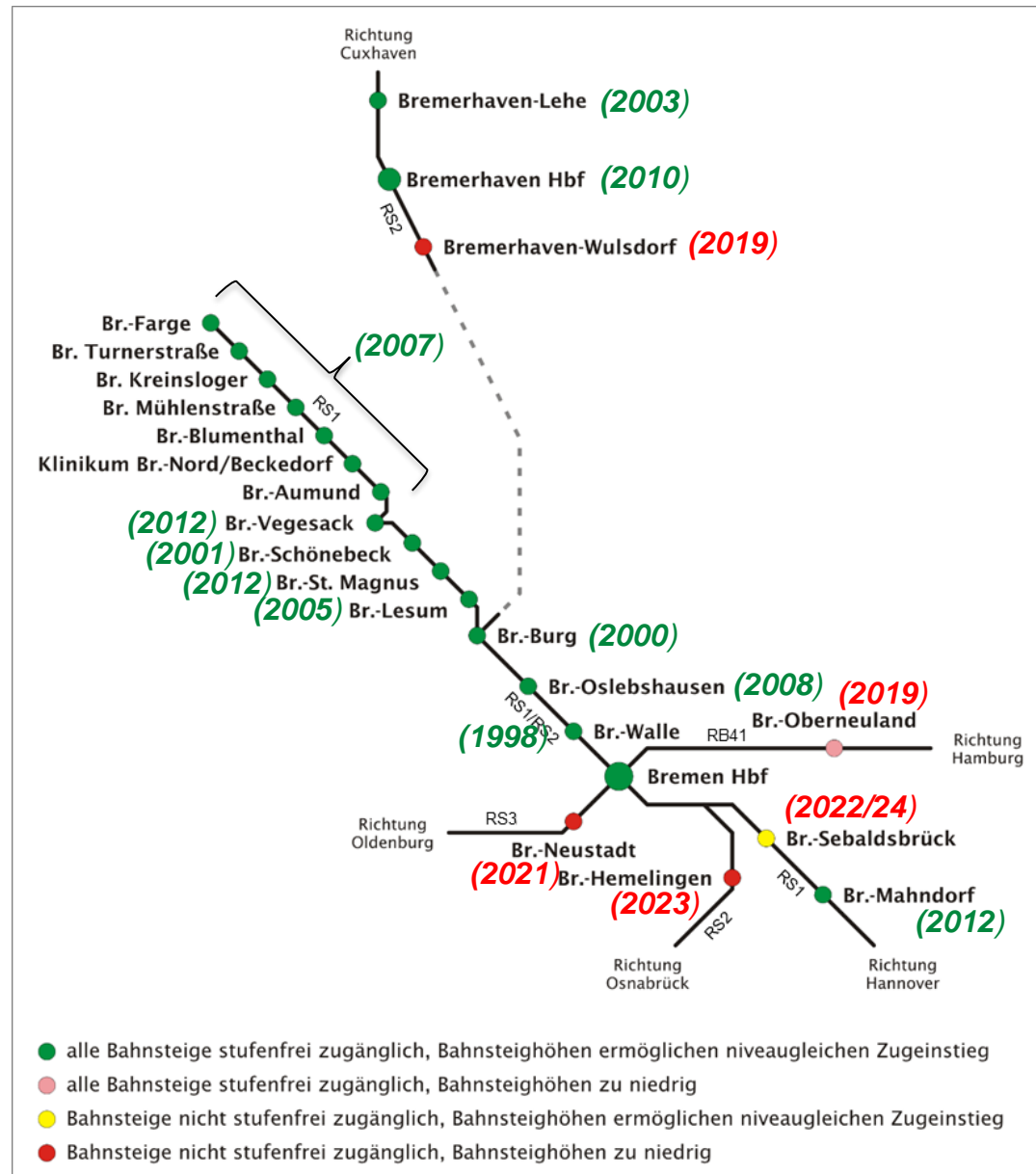
## Sachstand zum geplanten Neubau von Bahnstationen im Bremer Osten:

### **Bremen-Hemelingen, Bremen-Föhrenstraße (unten), Bremen-Föhrenstraße (oben)**

- **Vorstellung für den Beirat Hemelingen**
- **am 9. August 2018**

## Stand Bahnhofs- sanierungen im Land Bremen

*(Jahr der Modernisierung)*



Die Deputation für Umwelt, Bau, Verkehr, Stadtentwicklung, Energie und Landwirtschaft hat am 10.9.15 Planungsmittel in Höhe von **1,73 Mio. €** beschlossen, um die umfassende **Modernisierung der letzten 5 nicht barrierefreien SPNV-Stationen im Land Bremen** bis zur HOAI-Phase 4 planen zu können:

- Bremerhaven-Wulsdorf
- Bremen-Neustadt
- Bremen-Oberneuland
- Bremen-Sebaldsbrück (wird ersetzt durch Föhrenstraße)
- Bremen-Hemelingen

Planungen bis Ende 2018, Umsetzung ab 2019



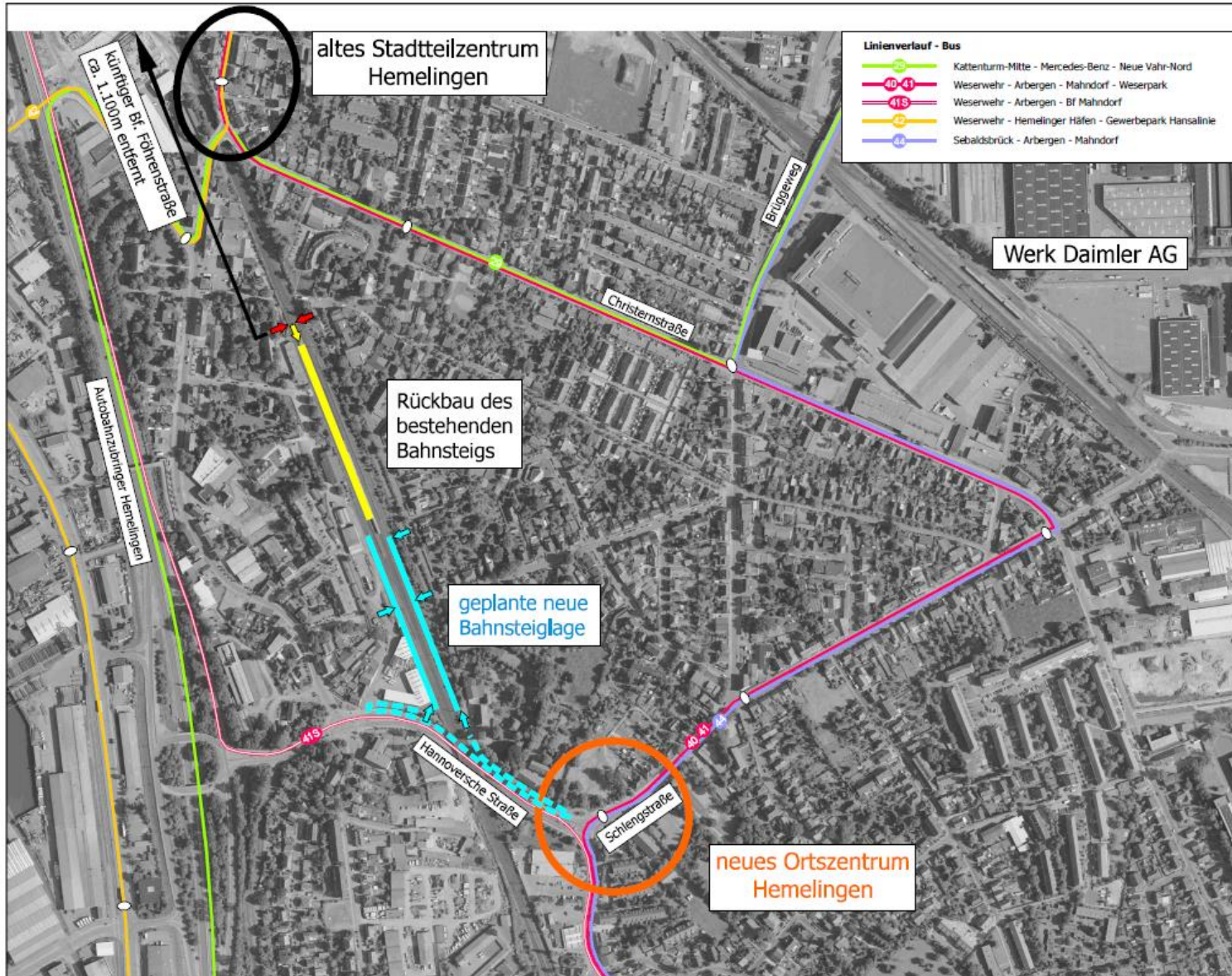
*alt*



*neu*

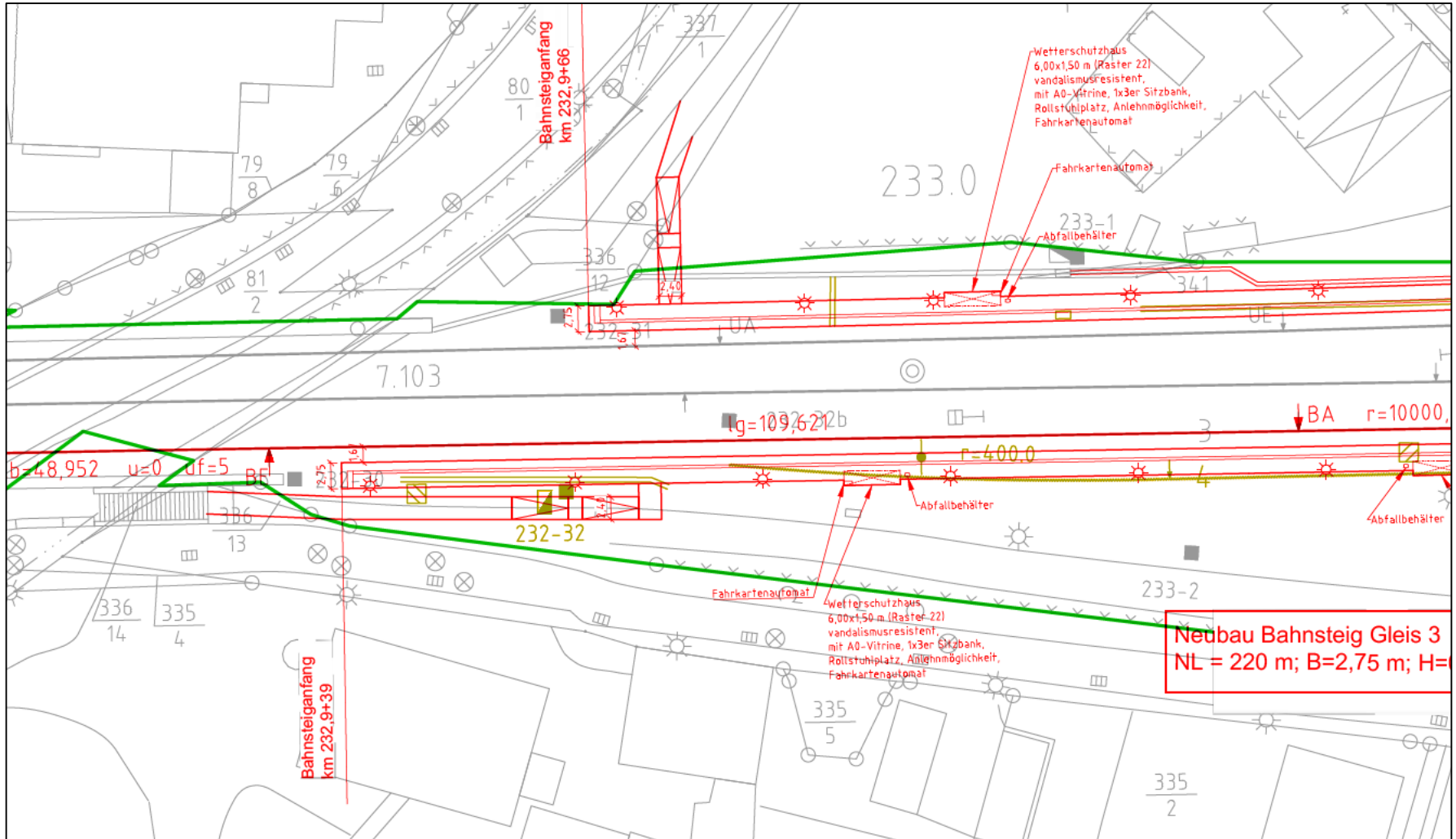
# Bremen-Hemelingen

## Übersichtsplan Varianten

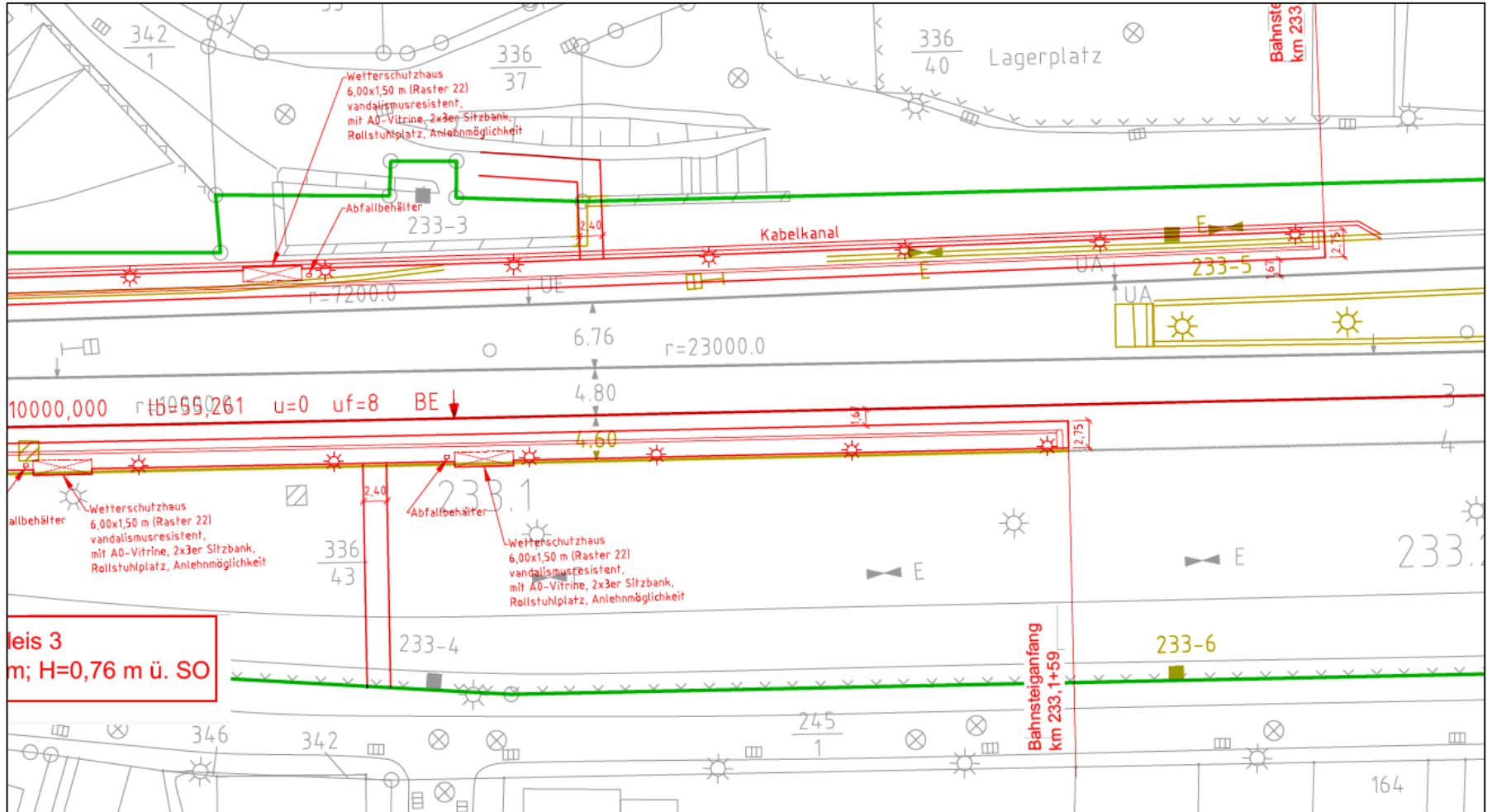




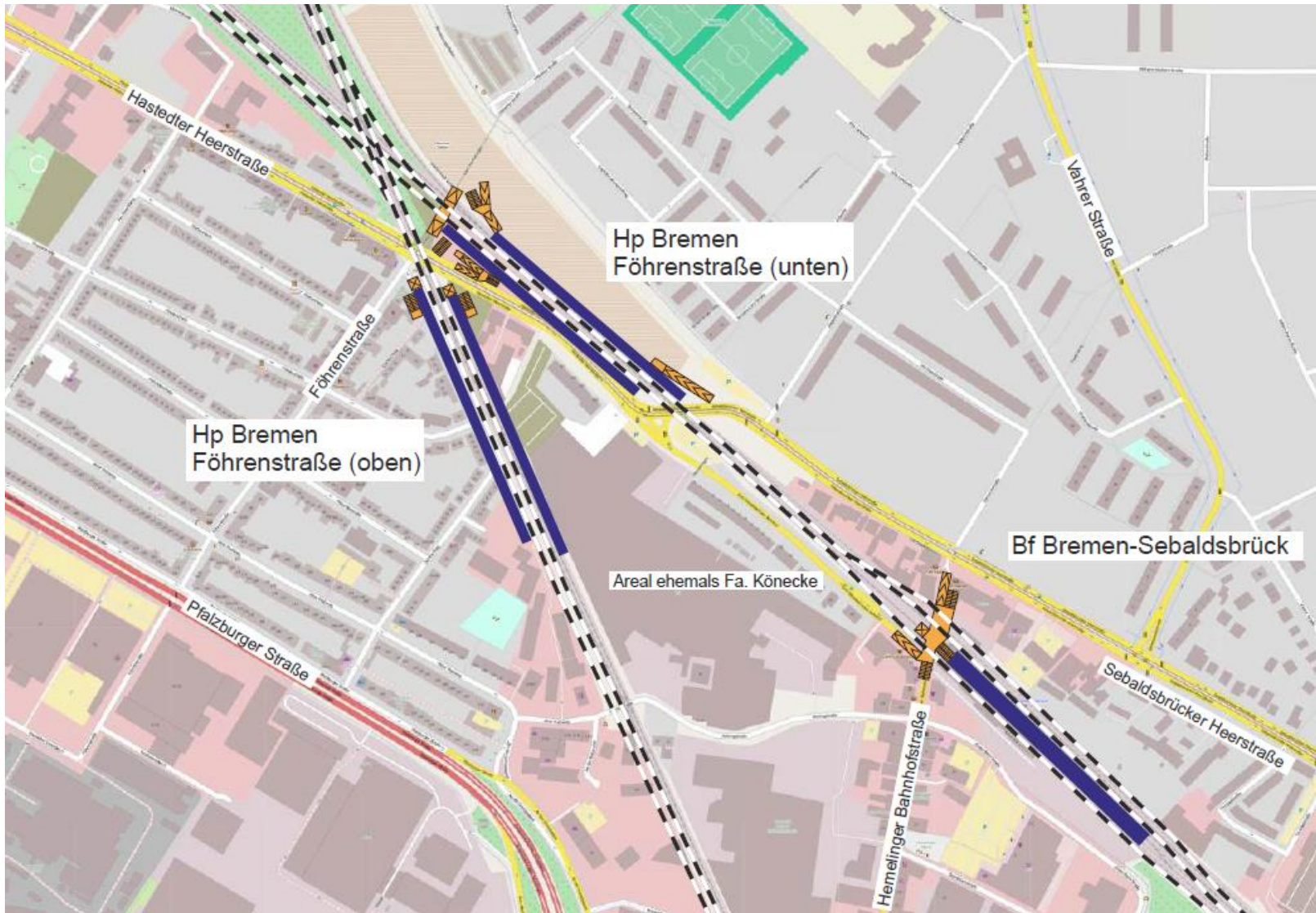
## Vorentwurfsplanung, Variante 1 (I)



## Vorentwurfsplanung, Variante 1 (II)



## Stationskonzept Bremer Osten

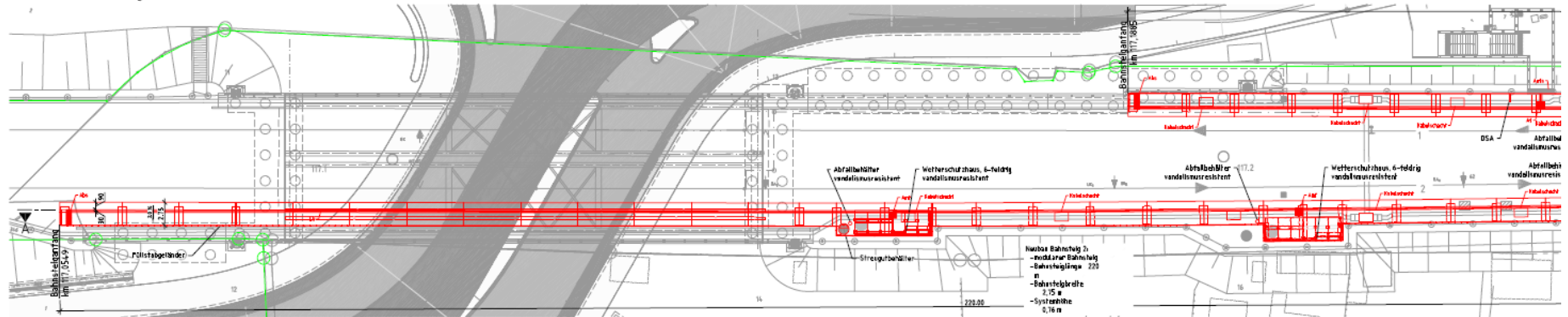




## Erster Entwurf (I)

Zu- und Abwegungen noch nicht abschließend geplant

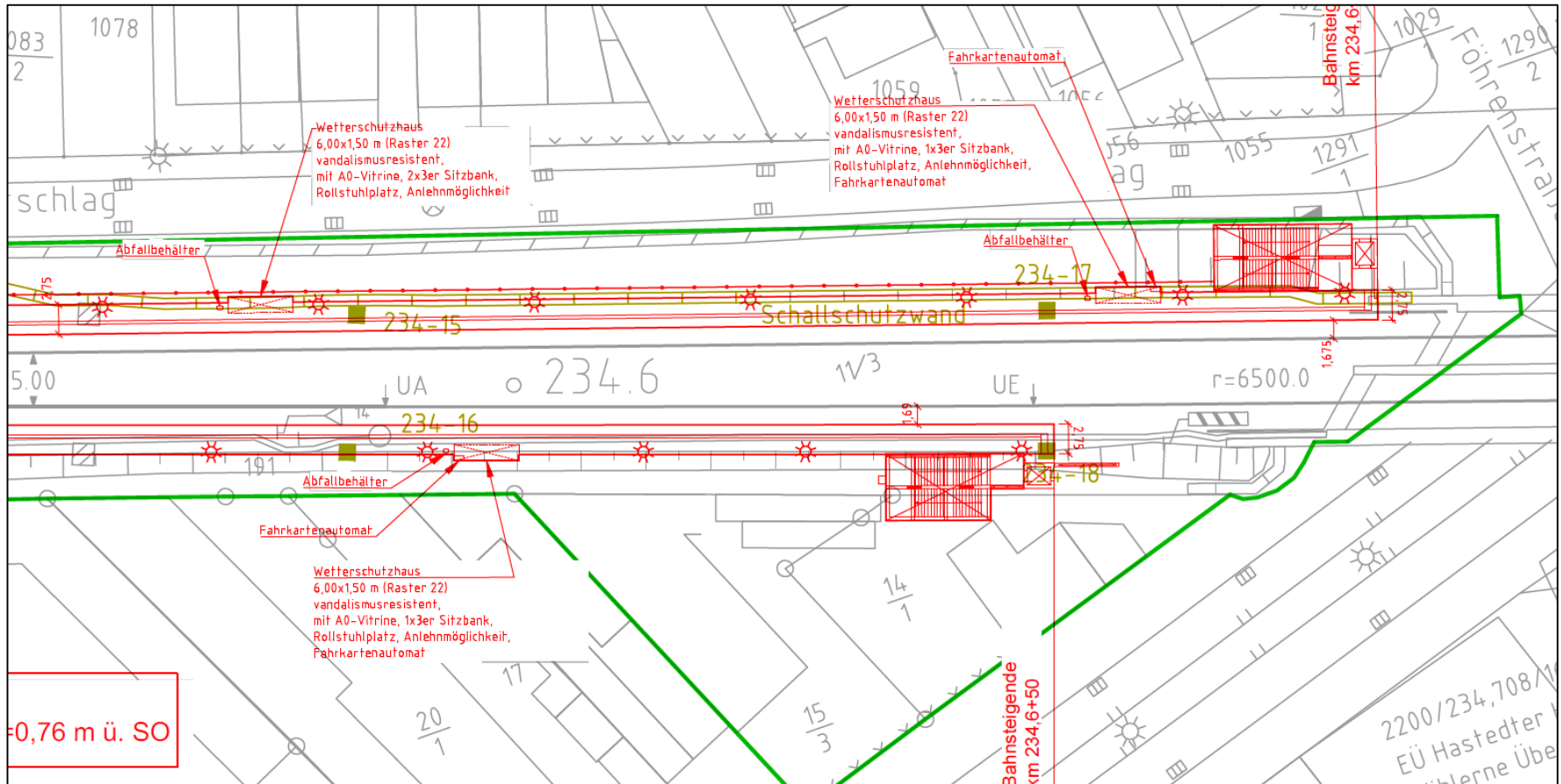
Draufsicht Bahnsteig 2 M 1:250





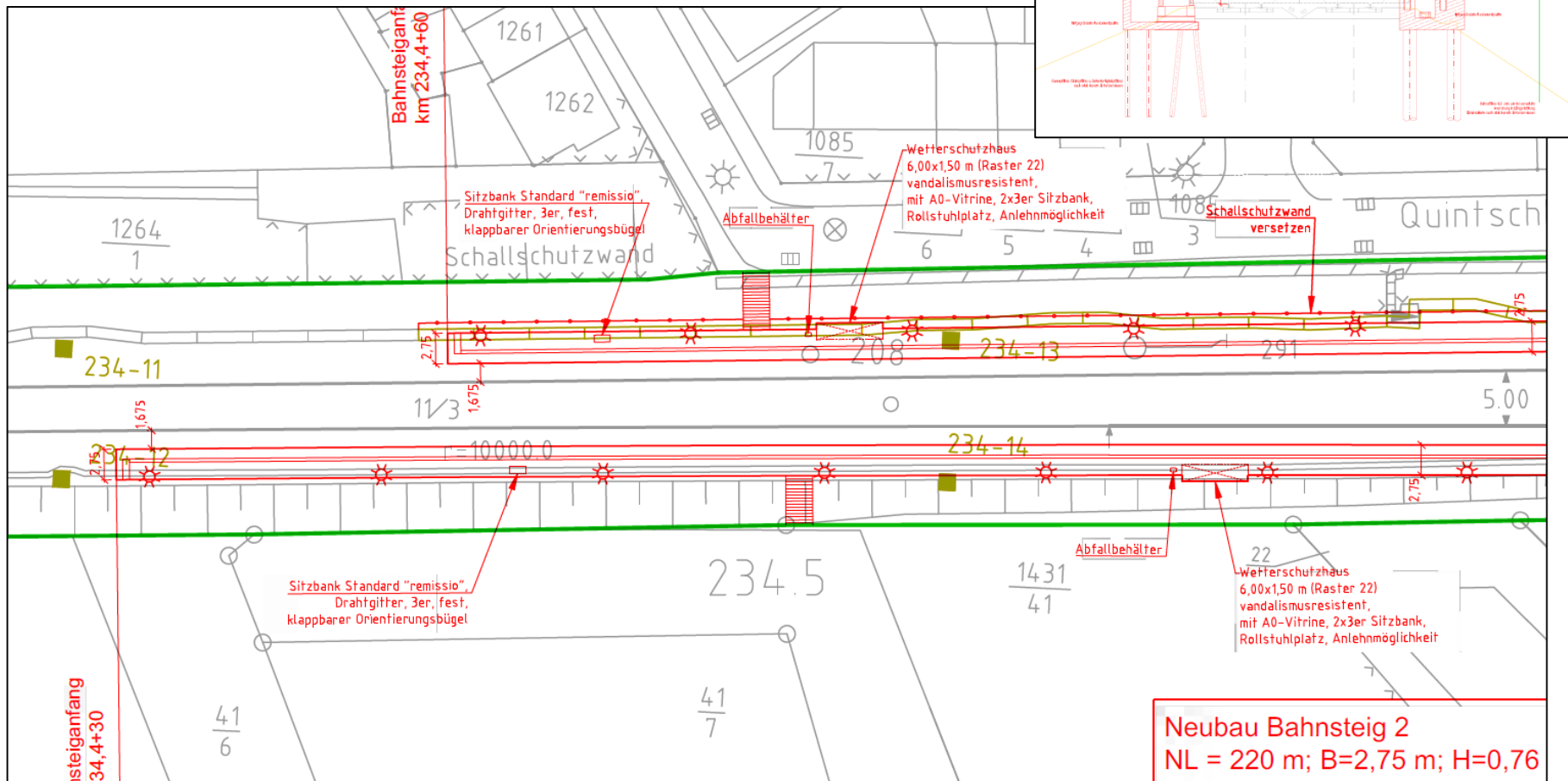
## Vorentwurfsplanung (I)

Zu- und Abwegungen noch nicht abschließend geplant

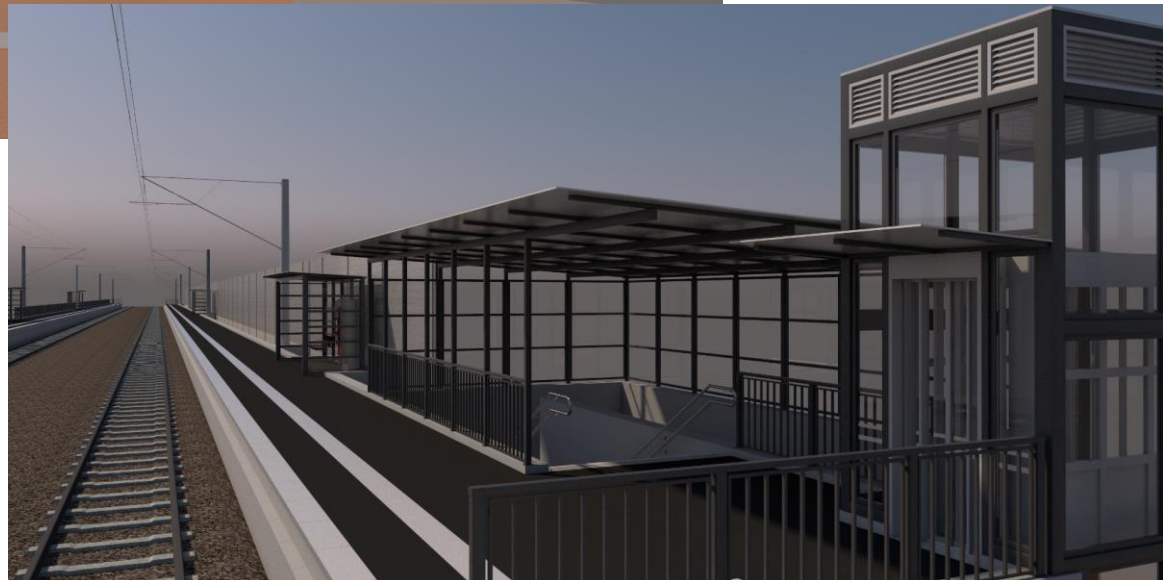
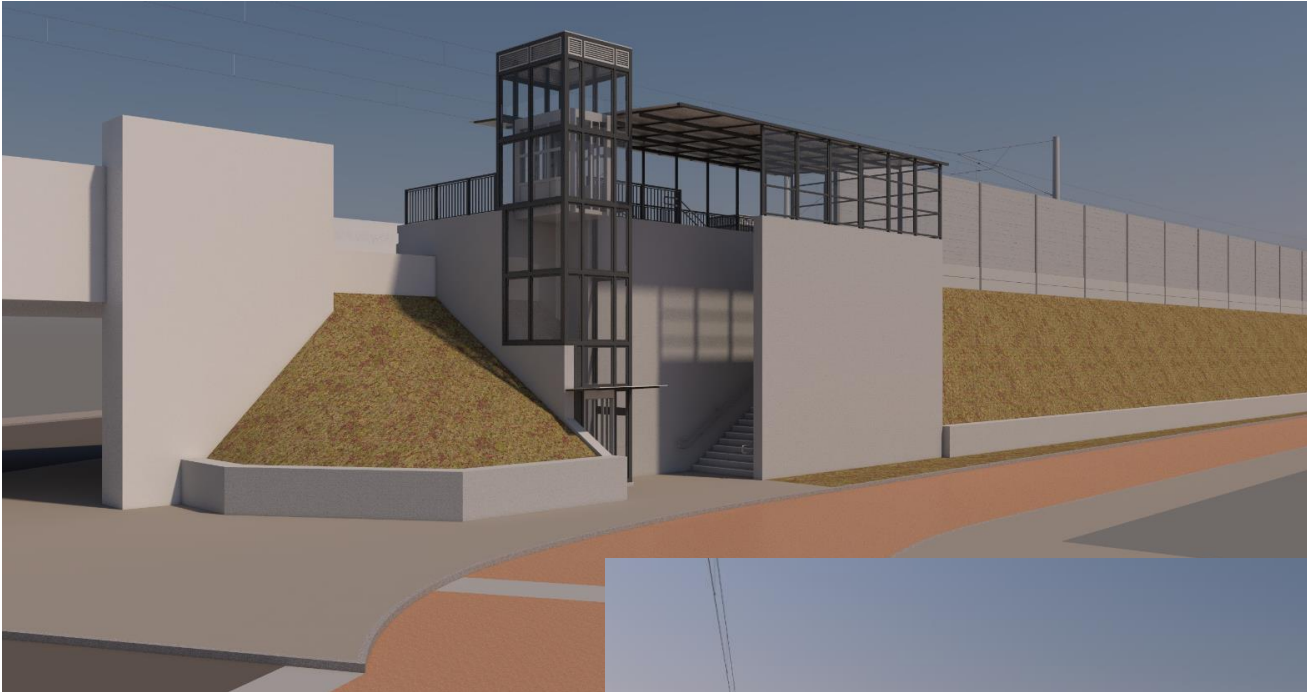


## Vorentwurfsplanung (II)

Zu- und Abwegungen noch nicht abschließend geplant



## Mögliche Gestaltung der Zugangsbauwerke (I)



## Mögliche Gestaltung der Zugangsbauwerke (II)



## Mögliche Gestaltung der Zugangsbauwerke (III)



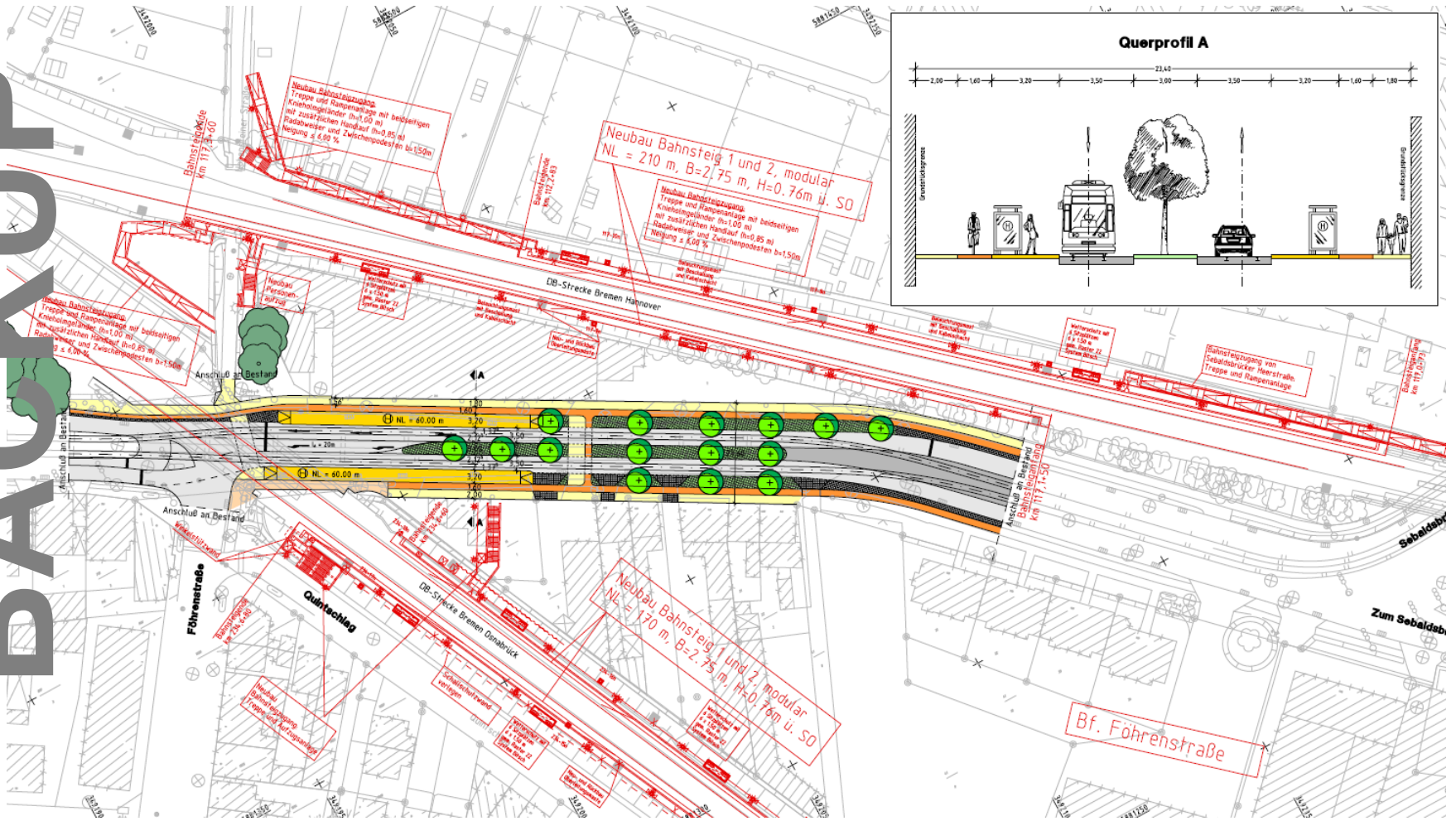
## Mögliche Gestaltung der Zugangsbauwerke (IV)





# Verlegung der Straßenbahnhaltestelle Föhrenstraße

BACKUP



## Weitere Planungen des SPNV-Konzepts 2025

### Angebotsverdichtungen im Netz der Regio-S-Bahn

BACKUP

